

FPMA-CB100BLACK

SPEZIFIKATIONEN

ALLGEMEIN

Min. Bildschirmgröße*	10
Max. Bildschirmgröße*	27
Min. Gewicht	0
Max. Gewicht	10
Bildschirme	2
VESA-Maximum	100x100 mm
VESA-Minimum	75x75 mm

FUNCTIE

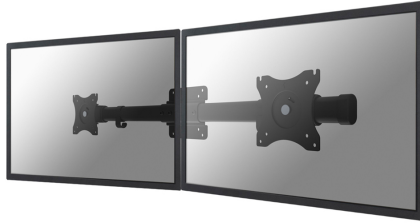
Typ	Neigen Rotieren Schwenken Voll beweglich
Weiteneinstellung	80,5 cm
Neigung (Grad)	+45°, -45°
Schwenkbereich (Grad)	30°
Rotation (Grad)	360°
Anpassungstyp	Keine

INFORMATIONEN

Farbe	Schwarz
Hauptmaterial	Stahl
Garantie	5 Jahre

*Bitte beachten: Die angegebenen Zollgrößen sind nur ein Anhaltspunkt, kombiniert mit dem Gewicht und den VESA-Größen. Das maximale Gewicht und die VESA-Größe sind absolute Beschränkungen für die Produkte und sollten nicht überschritten werden.

NEOMOUNTS FPMA-CB100BLACK DOPPELTRAVERSE- MONITORHALTERUNG 10-27"



Neomounts



Neomounts

Neomounts FPMA-CB100BLACK Doppeltraverse-Monitorhalterung von 1 zu 2 Bildschirmen - 10-27" - 0-10 kg/Bildschirm - VESA 75x75-100x100 - schwarz

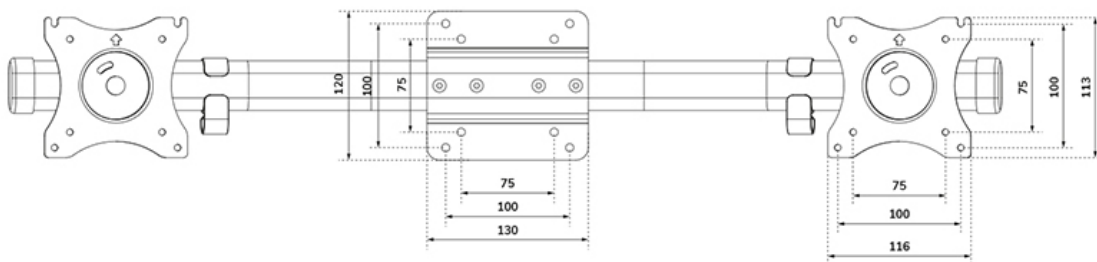
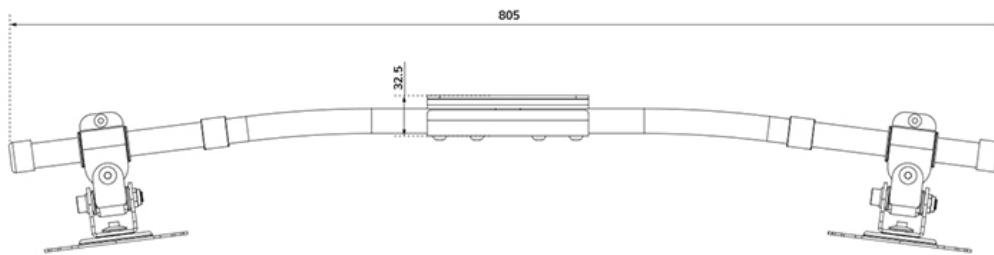
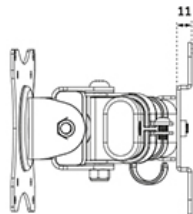
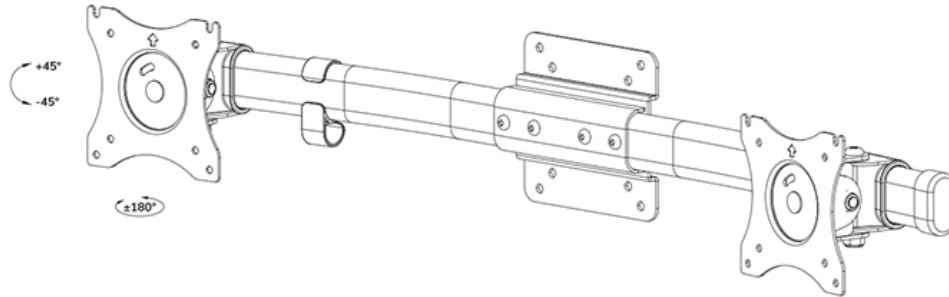
Die Neomounts Modell FPMA-CB100BLACK ist eine Doppeltraverse mit der Sie 2 Monitore nebeneinander an eine Halterung anbringen können. Diese Doppeltraverse ermöglicht eine unabhängige Bildschirmeinstellung, da Sie die Monitore frei über die horizontale Schiene anbringen können. Werkzeug wird hierfür nicht benötigt.

Gebogene horizontale Doppeltraverse für eine verbesserte Betrachtungsposition
- Kompatibel mit VESA 75x75 - 100x100 Montageschnittstelle
- Kabelclips schützen die Kabel und sorgen für einen aufgeräumten Arbeitsplatz

Das benötigte Befestigungsmaterial ist im Lieferumfang enthalten.

FPMA-CB100BLACK

NEOMOUNTS FPMA-CB100BLACK
DOPPELTRAVERSE- MONITORHALTERUNG 10-27"



Neomounts

Measuring unit: mm