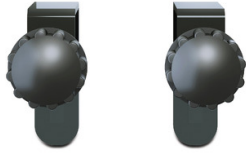


# Produktdatenblatt

Spezifikationen



## Kabelleiterhaken-Kit, Kabelwanne



AR8576

EAN Code: 0731304259671

### Hauptmerkmale

Produkt- oder Komponententyp	Kabelführungselemente
Geliefertes Zubehör	Installationsanleitung

### Abmessungen

Farbe	Schwarz
Höhe	45,6 mm
Breite	134,4 mm
Tiefe	27,2 mm
Produktgewicht	0,13 kg
Montagepräferenz	No preference
Montagemodus	Nicht Rack-montierbar

### Verpackungseinheiten

VPE 1 Art	PCE
Anzahl der Geräte pro Packung	1
VPE 1 Höhe	5 cm
VPE 1 Breite	16,5 cm
VPE 1 Länge	23,2 cm
Verpackungsgewicht (Lbs)	0,3 kg

### Vertragliche Gewährleistung

Garantie (in Monaten)	24
-----------------------	----

Bruttopreisliste für Deutschland zuzüglich Zuschläge, Frachtkosten und Mehrwertsteuer, gültig ab dem 1. Januar 2024. Irrtum und Änderungen vorbehalten. Es gelten die AGBs der Schneider Electric GmbH.

Schneider Electric hat sich zum Ziel gesetzt, den Net Zero-Status bis 2050 durch Lieferkettenpartnerschaften, Materialien mit geringerer Auswirkung und Kreislaufbildung über unsere laufende Kampagne "Use Better, Use Longer, Use Again" zu erreichen, um die Lebensdauer und Recyclingfähigkeit der Produkte zu verlängern.

[Erläuterung der Environmental Data >](#)

[Wie wir die Produktnachhaltigkeit bewerten >](#)

### Umweltbilanz

Total lifecycle Carbon footprint	1 kg CO2 eq.
CO <sub>2</sub> -Fußabdruck der Herstellungsphase [A1 bis A3]	1 kg CO2 eq.
CO <sub>2</sub> -Fußabdruck der Distributionsphase [A4]	0 kg CO2 eq.
CO <sub>2</sub> -Fußabdruck der Installationsphase [A5]	0 kg CO2 eq.
CO <sub>2</sub> -Fußabdruck der Nutzungsphase [B2, B3, B4, B6]	0 kg CO2 eq.
CO <sub>2</sub> -Fußabdruck der End-of-Life-Phase [C1 bis C4]	0 kg CO2 eq.
Umweltproduktdeklaration	<a href="#">Produktumweltprofil</a>

### Use Better

#### Materialien und Verpackung

Verpackung mit Recycling-Karton	Ja
Verpackung ohne Kunststoff	Nein
EU-RoHS-Richtlinie	<a href="#">Konform</a>
REACH-Verordnung	<a href="#">Produkt beinhaltet besorgniserregende Stoffe (SVHC) nicht über dem Schwellwert</a>

### Use Longer

#### Verlängerung der Lebensdauer

Reparatur	Nein
-----------	------

### Use Again

#### Reproduktion

Recyclingfähigkeitspotential in %	95
Circular Economy-Eignung	Keine besonderen Recycling-Verfahren erforderlich
Rücknahme	Ja
WEEE-Kennzeichnung	 Das Produkt muss entsprechend bestimmter Hinweise auf Märkten der Europäischen Union entsorgt werden und darf nicht in Haushaltsabfälle gelangen.

Image of product / Alternate images

Alternative

---

