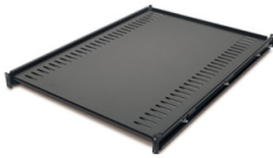


Produktdatenblatt

Spezifikationen



Fester Fachboden, 114 kg, schwarz

AR8122BLK

EAN Code: 0731304107842

Übersicht

Ausführung Festes Fach zur Montage von Tower-Einheiten, Monitoren und anderen Geräten in die Rack-Umgebung.

Hauptmerkmale

Produkt- oder Komponententyp	Regal
Anzahl der Rack-Einheiten	1U
Anzahl der Kabel	1
Geliefertes Zubehör	Installationsanleitung Befestigungsmaterial

Abmessungen

Farbe	Schwarz
Höhe	44 mm
Breite	470 mm
Tiefe	660 mm
Produktgewicht	8,18 kg
Montageort	Frontseite
Montagepräferenz	No preference
Montagemodus	Aufbau
Max. Montagetiefe	825,5 mm
Min. Montagetiefe	673,1 mm
Zulässige Dauerbelastung	113,4 kg statisch

Konformität

Normen EIA-310D

Verpackungseinheiten

VPE 1 Art	PCE
Anzahl der Geräte pro Packung	1
VPE 1 Höhe	77,5 cm
VPE 1 Breite	57,6 cm
VPE 1 Länge	8,9 cm
Verpackungsgewicht (Lbs)	10,438 kg

Bruttopreisliste für Deutschland zuzüglich Zuschläge, Frachtkosten und Mehrwertsteuer, gültig ab dem 1. Januar 2024. Irrtum und Änderungen vorbehalten. Es gelten die AGBs der Schneider Electric GmbH.

Vertragliche Gewährleistung

Garantie (in Monaten)

24

Schneider Electric hat sich zum Ziel gesetzt, den Net Zero-Status bis 2050 durch Lieferkettenpartnerschaften, Materialien mit geringerer Auswirkung und Kreislaufbildung über unsere laufende Kampagne "Use Better, Use Longer, Use Again" zu erreichen, um die Lebensdauer und Recyclingfähigkeit der Produkte zu verlängern.

[Erläuterung der Environmental Data >](#)

[Wie wir die Produktnachhaltigkeit bewerten >](#)

Umweltbilanz

Total lifecycle Carbon footprint	37 kg CO2 eq.
CO ₂ -Fußabdruck der Herstellungsphase [A1 bis A3]	35 kg CO2 eq.
CO ₂ -Fußabdruck der Distributionsphase [A4]	0.9 kg CO2 eq.
CO ₂ -Fußabdruck der Installationsphase [A5]	0 kg CO2 eq.
CO ₂ -Fußabdruck der Nutzungsphase [B2, B3, B4, B6]	0 kg CO2 eq.
CO ₂ -Fußabdruck der End-of-Life-Phase [C1 bis C4]	0.8 kg CO2 eq.
Umweltproduktdeklaration	Produktumweltprofil

Use Better

Materialien und Verpackung

Verpackung mit Recycling-Karton	Nein
Verpackung ohne Kunststoff	Nein
EU-RoHS-Richtlinie	Konform
REACH-Verordnung	Produkt beinhaltet besorgniserregende Stoffe (SVHC) nicht über dem Schwellwert

Use Longer

Verlängerung der Lebensdauer

Reparatur	Nein
-----------	------

Use Again

Reproduktion

Recyclingfähigkeitspotential in %	95
Circular Economy-Eignung	Keine besonderen Recycling-Verfahren erforderlich
Rücknahme	Ja
WEEE-Kennzeichnung	 Das Produkt muss entsprechend bestimmter Hinweise auf Märkten der Europäischen Union entsorgt werden und darf nicht in Haushaltsabfälle gelangen.

Image of product / Alternate images

Alternative

