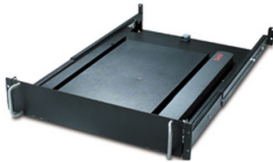


Produktdatenblatt

Spezifikationen



Drehbare Tastaturschublade, 19 Zoll, schwarz

AR8127BLK

EAN Code: 0731304015932

Übersicht

Ausführung Das Schubfach zum Herausziehen bietet einen einfachen Zugang und eine aufgeräumte Aufnahme von 19-Zoll-Standardtastaturen. Der drehbare Tastatureinsatz ermöglicht dem Benutzer ein Schwenken in Arbeitsstellung.

Hauptmerkmale

Produkt- oder Komponententyp	Drawer
Anzahl der Rack-Einheiten	2U
Anzahl der Kabel	1
Delivered Zubehör	Kabel-Management-Klemmen Installationsanleitung Tastatur nicht enthalten Befestigungsmaterial Mauspad Handgelenauflage

Abmessungen

Farbe	Schwarz
Höhe	89 mm
Breite	445 mm
Tiefe	711 mm
Produktgewicht	10,45 kg
Montageort	Frontseite
Montagepräferenz	Mittel
Montagemodus	Aufbau

Konformität

Normen	EIA-310D
--------	----------

Verpackungseinheiten

VPE 1 Art	PCE
Anzahl der Geräte pro Packung	1
VPE 1 Höhe	21,6 cm
VPE 1 Breite	92,7 cm
VPE 1 Länge	64,8 cm
Verpackungsgewicht (Lbs)	16,59 kg

Bruttopreisliste für Deutschland zuzüglich Zuschläge, Frachtkosten und Mehrwertsteuer, gültig ab dem 1. Januar 2024. Irrtum und Änderungen vorbehalten. Es gelten die AGBs der Schneider Electric GmbH.

Vertragliche Gewährleistung

Garantie (in Monaten)

24

Schneider Electric hat sich zum Ziel gesetzt, den Net Zero-Status bis 2050 durch Lieferkettenpartnerschaften, Materialien mit geringerer Auswirkung und Kreislaufbildung über unsere laufende Kampagne "Use Better, Use Longer, Use Again" zu erreichen, um die Lebensdauer und Recyclingfähigkeit der Produkte zu verlängern.

[Erläuterung der Environmental Data >](#)

[Wie wir die Produktnachhaltigkeit bewerten >](#)

Umweltbilanz

Total lifecycle Carbon footprint	58 kg CO2 eq.
CO ₂ -Fußabdruck der Herstellungsphase [A1 bis A3]	56 kg CO2 eq.
CO ₂ -Fußabdruck der Distributionsphase [A4]	1 kg CO2 eq.
CO ₂ -Fußabdruck der Installationsphase [A5]	0 kg CO2 eq.
CO ₂ -Fußabdruck der Nutzungsphase [B2, B3, B4, B6]	0 kg CO2 eq.
CO ₂ -Fußabdruck der End-of-Life-Phase [C1 bis C4]	1 kg CO2 eq.
Umweltproduktdeklaration	Produktumweltprofil

Use Better

Materialien und Verpackung

Verpackung mit Recycling-Karton	Nein
Verpackung ohne Kunststoff	Nein
EU-RoHS-Richtlinie	Konform
REACH-Verordnung	Produkt beinhaltet besorgniserregende Stoffe (SVHC) nicht über dem Schwellwert

Use Longer

Verlängerung der Lebensdauer

Reparatur	Nein
-----------	------

Use Again

Reproduktion

Recyclingfähigkeitspotential in %	95
Circular Economy-Eignung	Keine besonderen Recycling-Verfahren erforderlich
Rücknahme	Ja
WEEE-Kennzeichnung	 Das Produkt muss entsprechend bestimmter Hinweise auf Märkten der Europäischen Union entsorgt werden und darf nicht in Haushaltsabfälle gelangen.

Image of product / Alternate images

Alternative

