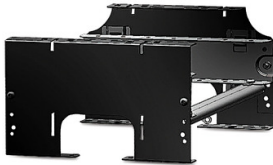


Produktdatenblatt

Spezifikationen



Kabelwanne, offener Boden, 300 mm

AR8580

EAN Code: 0731304259374

Übersicht

Ausführung Kabelwannensystem zur Führung von Stromverteilungskabeln vom oberen Teil einer InfraStruXure PDU hin zu einem InRow NetShelter SX Gehäuse.

Hauptmerkmale

Produkt- oder Komponententyp Kabelführungselemente

Geliefertes Zubehör Installationsanleitung
1 x 8 Zoll/20 cm Erdungsband

Abmessungen

Farbe Schwarz

Höhe 183,6 mm

Breite 297 mm

Tiefe 316,2 mm

Produktgewicht 2,48 kg

Montagepräferenz No preference

Montagemodus Nicht Rack-montierbar

Konformität

Produktzertifizierungen UL-zertifiziert

Verpackungseinheiten

VPE 1 Art PCE

Anzahl der Geräte pro Packung 1

VPE 1 Höhe 31,5 cm

VPE 1 Breite 41 cm

VPE 1 Länge 44 cm

Verpackungsgewicht (Lbs) 4,65 kg

Vertragliche Gewährleistung

Garantie (in Monaten) 24

Bruttopreisliste für Deutschland zuzüglich Zuschläge, Frachtkosten und Mehrwertsteuer, gültig ab dem 1. Januar 2024. Irrtum und Änderungen vorbehalten. Es gelten die AGBs der Schneider Electric GmbH.

Schneider Electric hat sich zum Ziel gesetzt, den Net Zero-Status bis 2050 durch Lieferkettenpartnerschaften, Materialien mit geringerer Auswirkung und Kreislaufbildung über unsere laufende Kampagne "Use Better, Use Longer, Use Again" zu erreichen, um die Lebensdauer und Recyclingfähigkeit der Produkte zu verlängern.

[Erläuterung der Environmental Data >](#)

[Wie wir die Produktnachhaltigkeit bewerten >](#)

Umweltbilanz

Total lifecycle Carbon footprint	16 kg CO2 eq.
CO ₂ -Fußabdruck der Herstellungsphase [A1 bis A3]	16 kg CO2 eq.
CO ₂ -Fußabdruck der Distributionsphase [A4]	0.4 kg CO2 eq.
CO ₂ -Fußabdruck der Installationsphase [A5]	0 kg CO2 eq.
CO ₂ -Fußabdruck der Nutzungsphase [B2, B3, B4, B6]	0 kg CO2 eq.
CO ₂ -Fußabdruck der End-of-Life-Phase [C1 bis C4]	0.3 kg CO2 eq.
Umweltproduktdeklaration	Produktumweltprofil

Use Better

Materialien und Verpackung

Verpackung mit Recycling-Karton	Nein
Verpackung ohne Kunststoff	Nein
EU-RoHS-Richtlinie	Konform
REACH-Verordnung	Produkt beinhaltet besorgniserregende Stoffe (SVHC) nicht über dem Schwellwert

Use Longer

Verlängerung der Lebensdauer

Reparatur	Nein
-----------	------

Use Again

Reproduktion

Recyclingfähigkeitspotential in %	95
Circular Economy-Eignung	Keine besonderen Recycling-Verfahren erforderlich
Rücknahme	Ja
WEEE-Kennzeichnung	 Das Produkt muss entsprechend bestimmter Hinweise auf Märkten der Europäischen Union entsorgt werden und darf nicht in Haushaltsabfälle gelangen.