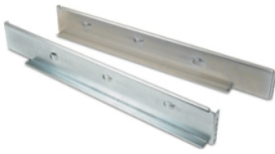


# Produktdatenblatt

Spezifikationen



## APC Smart-UPS RT 19-Zoll Schienen-Kit für Smart-UPS RT 15/20 kVA

SURTRK4

EAN Code: 0731304267447

## Übersicht

**Ausführung** Nicht zur Verwendung durch Verbraucher bestimmt. Die Zuverlässigkeit von Smart-UPS für kleine Budgets.

## Hauptmerkmale

<b>Produkt- oder Komponententyp</b>	Montage-Bausatz
<b>Delivered Zubehör</b>	Installationsanleitung Befestigungsmaterial Rack-Montage-Halterungen Schrauben
<b>Baureihe</b>	Smart-UPS Accessories

## Abmessungen

<b>Farbe</b>	Grau
<b>Höhe</b>	44 mm
<b>Breite</b>	89 mm
<b>Tiefe</b>	698 mm
<b>Produktgewicht</b>	4,41 kg
<b>Montagemodus</b>	Aufbau

## Verpackungseinheiten

<b>VPE 1 Art</b>	PCE
<b>Anzahl der Geräte pro Packung</b>	1
<b>VPE 1 Höhe</b>	6,2 cm
<b>VPE 1 Breite</b>	78 cm
<b>VPE 1 Länge</b>	19 cm
<b>Verpackungsgewicht (Lbs)</b>	5,45 kg
<b>SCC14</b>	10731304267444

## Vertragliche Gewährleistung

<b>Garantie (in Monaten)</b>	24
------------------------------	----

Bruttopreisliste für Deutschland zuzüglich Zuschläge, Frachtkosten und Mehrwertsteuer, gültig ab dem 1. Januar 2024. Irrtum und Änderungen vorbehalten. Es gelten die AGBs der Schneider Electric GmbH.

Schneider Electric hat sich zum Ziel gesetzt, den Net Zero-Status bis 2050 durch Lieferkettenpartnerschaften, Materialien mit geringerer Auswirkung und Kreislaufbildung über unsere laufende Kampagne "Use Better, Use Longer, Use Again" zu erreichen, um die Lebensdauer und Recyclingfähigkeit der Produkte zu verlängern.

[Erläuterung der Environmental Data](#) >

[Wie wir die Produktnachhaltigkeit bewerten](#) >

### Umweltbilanz

Total lifecycle Carbon footprint	40 kg CO2 eq.
CO <sub>2</sub> -Fußabdruck der Herstellungsphase [A1 bis A3]	39 kg CO2 eq.
CO <sub>2</sub> -Fußabdruck der Distributionsphase [A4]	0.9 kg CO2 eq.
CO <sub>2</sub> -Fußabdruck der Installationsphase [A5]	0 kg CO2 eq.
CO <sub>2</sub> -Fußabdruck der Nutzungsphase [B2, B3, B4, B6]	0 kg CO2 eq.
CO <sub>2</sub> -Fußabdruck der End-of-Life-Phase [C1 bis C4]	0.8 kg CO2 eq.

### Use Better

#### Materialien und Verpackung

Verpackung mit Recycling-Karton	Ja
Verpackung ohne Kunststoff	Nein
EU-RoHS-Richtlinie	<a href="#">Konform</a>
REACH-Verordnung	<a href="#">Produkt beinhaltet besorgniserregende Stoffe (SVHC) nicht über dem Schwellwert</a>

### Use Longer

#### Verlängerung der Lebensdauer

Reparatur	Nein
-----------	------

### Use Again

#### Reproduktion

Recyclingfähigkeitspotential in %	95
Rücknahme	Ja
WEEE-Kennzeichnung	 Das Produkt muss entsprechend bestimmter Hinweise auf Märkten der Europäischen Union entsorgt werden und darf nicht in Haushaltsabfälle gelangen.

Image of product / Alternate images

Alternative

---

