

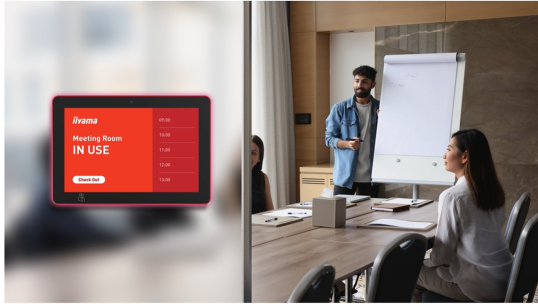
TOUCHSCREENS

10.1" (25.5 cm) PCAP 10 Punkt Touchmonitor PC mit Android-Betriebssystem, Power-over-Ethernet-Technologie (POE), NFC-/RFID-Lesegerät und einer RGB-LED-Leiste um das Display



Der ProLite TW1025LASC-B3PNR Touchpanel-PC ist die perfekte Wahl für Umgebungen mit hoher Nutzungsfrequenz, wie z.B. Besprechungsräume, Informationsschalter, Zeiterfassung oder andere Anwendungen in Unternehmen und im Gastgewerbe. Die Optical Bonded Projective Capacitive (PCAP) 10-Punkt-Touch-Technologie sorgt für eine nahtlose und präzise Touch-Reaktion und eine geringere Lichtreflexion, außerdem ist das Display gegen Feuchtigkeit geschützt. Dank des vorinstallierten Android 13-Betriebssystems ist es möglich, den Monitor durch die Installation von Apps direkt auf dem Display zu personalisieren. Die Power-over-Ethernet-Technologie (POE) ermöglicht es, sowohl die Datenverbindung als auch die Stromversorgung über ein einziges Kabel herzustellen, was alle Installationen vereinfacht.

Mithilfe des integrierten NFC-/RFID-Moduls kann der Touchpanel-PC drahtlos mit Geräten oder Anzeigen in unmittelbarer Nähe kommunizieren, und der RGB-LED-Lichtstreifen zeigt deutlich und intuitiv den Verfügbarkeitsstatus des Raums an. Darüber hinaus lässt er sich mühelos in [iiSignage²](#), das Content Management System (CMS) von iiyama, integrieren, das Ihnen die volle Kontrolle über Ihre Botschaften und Werbung gibt, sowohl im Querformat als auch im Hochformat und in der Face-up-Position. Zusammen mit der eingebauten 5-Megapixel-Kamera, Mikrofon und den Lautsprechern bietet es grenzenlose, interaktive Installationsmöglichkeiten.



RGB-Led-Lichtstreifen

Der RGB-Led-Lichtstreifen zeigt deutlich und intuitiv den Verfügbarkeitsstatus des Raums an und kann eine breite Palette von Farben anzeigen.

NFC & RFID-Modul

Dank des NFC/RFID-Moduls kann der Touch Panel PC drahtlos mit aktivierten Geräten oder Tags in unmittelbarer Nähe kommunizieren.



Konnektivität

Der RJ45 (LAN)-Anschluss, der die Power-over-Ethernet-Technologie (POE) unterstützt, ermöglicht es, sowohl die Datenverbindung als auch die Stromversorgung über ein einziges Kabel bereitzustellen, was die Installation in Bereichen vereinfacht, in denen viele Kabel stören würden.

Android-Betriebssystem

Dank dem Android-Betriebssystem können Sie das Display ganz einfach an Ihre Bedürfnisse anpassen, indem Sie Apps direkt auf dem Display installieren.

SPEZIFIKATION

01 DISPLAY EIGENSCHAFTEN

Design	Edge-to-Edge-Glas
Bilddiagonale	10.1", 25.5cm
Panel-Technologie	IPS Panel Technologie, LED
Physikalische Auflösung	1280 x 800 (1 Megapixel)
Bildformat	16:10
Helligkeit	450 cd/m ²
Helligkeit	390 cd/m ² mit Touch Panel
Lichtdurchlässigkeit	86%
Kontrastverhältnis	1000:1 mit Touch Panel
Reaktionszeit (GTG)	25ms
Blickwinkel	horizontal/vertikal: 160°/160°, rechts/links: 80°/80°, nach oben/unten: 80°/80°
Farbunterstützung	16.7mln 8bit
Arbeitsfläche H x B	216.6 x 135.4mm, 8.5 x 5.3"
Pixelabstand	0.1692mm
Gehäusefarbe/art	schwarz, matt

02 TOUCH

Touchscreen Technologie	Projectiv kapazitiv
Berührungspunkte	10 (HID, nur wenn das Betriebssystem das unterstützt)
Touch-Methode	Finger, Handschuh (latex), kapazitiver Stift
Touch-Oberfläche	USB

03 SCHNITTSTELLEN & ANSCHLÜSSE

Audio Ausgang	Mini Jack x1 Lautsprecher 2 x 2W
USB-Ports	x3 (1x v. 3.2 (Gen 1, 5Gbit; DC5V, 900mA), 1x 2.0 (DC5V, 500mA), 1 x Mini with OTG (DC5V, 500mA))
RJ45 (LAN)	x1 (PoE - IEEE802.3af/15.4 W)
Mikrofon	x1

04 FEATURES

Integrierte Software	Android 13
SOC	Rockchip RK3568 Quad-core A55*4
GPU	T860 MP4
Storage	32GB eMMC
Memory	4GB DDR4

WiFi	IEEE802.11b/g/n/a/ac
Bluetooth	5.2
Hardware	NFC (NXP PN7160), RFID (125kHz, 9600kbit/s)
Extras	automatische Rotation, Webcam (5 Megapixel), SD-Kartensteckplatz, Anti-Fingerprint-Beschichtung, Anti-Glare-Beschichtung, PoE, NFC/RFID-Leser, RGB-Lichtleiste, Kabelabdeckung und Wandhalterung in einem
Max. Betriebszeit	24/7
Glasstärke	1.85mm
Glas Härtegrad	6H

05 ALLGEMEIN

Bedientasten	Ein-/Ausschalter
Applications	Anwendungen: Sperranwendung, Neustartzeit verwalten, Ein-/Ausschaltzeit verwalten, Taschenrechner, Kalender, Kamera, Chrome, Wecker/Uhr/Timer/Stoppuhr, Dateien und Ordner verwalten, Alben organisieren, Gmail, Google, iiSignage ² , LED-Lichtleiste, Audiodateien abspielen, Play Store, Systemeinstellungen, Soundrekorder, Videos abspielen

06 MECHANISCH

Ausrichtung	Querformat, Hochformat, Face-up
VESA Norm	75 x 75mm
Kabelmanagement	ja

07 ENTHALTENES ZUBEHÖR

Anleitungen	Leitfaden zur Inbetriebnahme, Sicherheits-Hinweise
Sonstiges	Netzteil, austauschbare Stecker (EU/UK), Kabelabdeckung/Wandhalterung
Kabelabdeckung	ja

08 STROMVERWALTUNG

Netzteil	extern
Stromversorgung	DC 12 V
Leistungsaufnahme	10W typisch, 0.5W Standby, 0.3W ausgeschaltet

09 LEISTUNG

Vorschriften	CE, EAC, RoHS support, ErP, WEEE, REACH, UKCA
REACH SVHC	über 0.1% Blei enthalten

10 ABMESSUNGEN / GEWICHT

Produktabmessungen B x H x T	259.5 x 178.5 x 28mm
Verpackungsabmessungen B x H x T	363 x 225 x 65mm

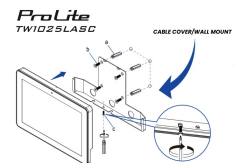
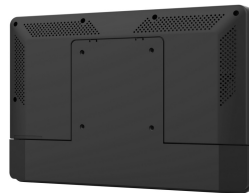
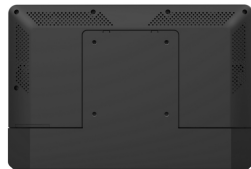
**Gewicht (ohne
Verpackung)**

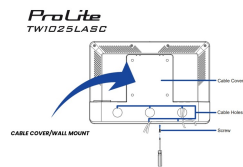
1.1kg

Gewicht (ohne Standfuß)

1.6kg

EAN code 4948570127146





Alle Warenzeichen sind eingetragene Handelsmarken. Irrtum und Änderungen in den Spezifikationen vorbehalten. Alle LCD's erfüllen die ISO-9241-307:2008 Pixelfehlerklasse. © IIYAMA CORPORATION. ALL RIGHTS RESERVED