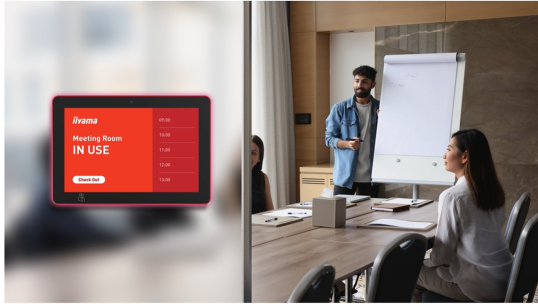


**TOUCHSCREENS****10.1" (25.5 cm) PCAP 10 Punkt  
Touchmonitor PC mit Android-  
Betriebssystem, Power-over-  
Ethernet-Technologie (POE),  
NFC-/RFID-Lesegerät und einer  
RGB-LED-Leiste um das Display**

Der ProLite TW1025LASC-B3PNR Touchpanel-PC ist die perfekte Wahl für Umgebungen mit hoher Nutzungsfrequenz, wie z.B. Besprechungsräume, Informationsschalter, Zeiterfassung oder andere Anwendungen in Unternehmen und im Gastgewerbe. Die Optical Bonded Projective Capacitive (PCAP) 10-Punkt-Touch-Technologie sorgt für eine nahtlose und präzise Touch-Reaktion und eine geringere Lichtreflexion, außerdem ist das Display gegen Feuchtigkeit geschützt. Dank des vorinstallierten Android 13-Betriebssystems ist es möglich, den Monitor durch die Installation von Apps direkt auf dem Display zu personalisieren. Die Power-over-Ethernet-Technologie (POE) ermöglicht es, sowohl die Datenverbindung als auch die Stromversorgung über ein einziges Kabel herzustellen, was alle Installationen vereinfacht.

Mithilfe des integrierten NFC-/RFID-Moduls kann der Touchpanel-PC drahtlos mit Geräten oder Anzeigen in unmittelbarer Nähe kommunizieren, und der RGB-LED-Lichtstreifen zeigt deutlich und intuitiv den Verfügbarkeitsstatus des Raums an. Darüber hinaus lässt er sich mühelos in [iiSignage<sup>2</sup>](#), das Content Management System (CMS) von iiyama, integrieren, das Ihnen die volle Kontrolle über Ihre Botschaften und Werbung gibt, sowohl im Querformat als auch im Hochformat und in der Face-up-Position. Zusammen mit der eingebauten 5-Megapixel-Kamera, Mikrofon und den Lautsprechern bietet es grenzenlose, interaktive Installationsmöglichkeiten.



## RGB-Led-Lichtstreifen

Der RGB-Led-Lichtstreifen zeigt deutlich und intuitiv den Verfügbarkeitsstatus des Raums an und kann eine breite Palette von Farben anzeigen.



## Konnektivität

Der RJ45 (LAN)-Anschluss, der die Power-over-Ethernet-Technologie (POE) unterstützt, ermöglicht es, sowohl die Datenverbindung als auch die Stromversorgung über ein einziges Kabel bereitzustellen, was die Installation in Bereichen vereinfacht, in denen viele Kabel stören würden.



## NFC & RFID-Modul

Dank des NFC/RFID-Moduls kann der Touch Panel PC drahtlos mit aktivierten Geräten oder Tags in unmittelbarer Nähe kommunizieren.



## Android-Betriebssystem

Dank dem Android-Betriebssystem können Sie das Display ganz einfach an Ihre Bedürfnisse anpassen, indem Sie Apps direkt auf dem Display installieren.

## SPEZIFIKATION

### 01 DISPLAY EIGENSCHAFTEN

<b>Design</b>	Edge-to-Edge-Glas
<b>Bilddiagonale</b>	10.1", 25.5cm
<b>Panel-Technologie</b>	IPS Panel Technologie, LED
<b>Physikalische Auflösung</b>	1280 x 800 (1 Megapixel)
<b>Bildformat</b>	16:10
<b>Helligkeit</b>	450 cd/m <sup>2</sup>
<b>Helligkeit</b>	390 cd/m <sup>2</sup> mit Touch Panel
<b>Lichtdurchlässigkeit</b>	86%
<b>Kontrastverhältnis</b>	1000:1 mit Touch Panel
<b>Reaktionszeit (GTG)</b>	25ms
<b>Blickwinkel</b>	horizontal/vertikal: 160°/160°, rechts/links: 80°/80°, nach oben/unten: 80°/80°
<b>Farbunterstützung</b>	16.7mln 8bit
<b>Arbeitsfläche H x B</b>	216.6 x 135.4mm, 8.5 x 5.3"
<b>Pixelabstand</b>	0.1692mm
<b>Gehäusefarbe/art</b>	schwarz, matt

### 02 TOUCH

<b>Touchscreen Technologie</b>	Projectiv kapazitiv
<b>Berührungspunkte</b>	10 (HID, nur wenn das Betriebssystem das unterstützt)
<b>Touch-Methode</b>	Finger, Handschuh (latex), kapazitiver Stift
<b>Touch-Oberfläche</b>	USB

### 03 SCHNITTSTELLEN & ANSCHLÜSSE

<b>Audio Ausgang</b>	Mini Jack x1 Lautsprecher 2 x 2W
<b>USB-Ports</b>	x3 (1x v. 3.2 (Gen 1, 5Gbit; DC5V, 900mA), 1x 2.0 (DC5V, 500mA), 1 x Mini with OTG (DC5V, 500mA))
<b>RJ45 (LAN)</b>	x1 (PoE - IEEE802.3af/15.4 W)
<b>Mikrofon</b>	x1

### 04 FEATURES

<b>Integrierte Software</b>	Android 13
<b>SOC</b>	Rockchip RK3568 Quad-core A55*4
<b>GPU</b>	T860 MP4
<b>Storage</b>	32GB eMMC
<b>Memory</b>	4GB DDR4

<b>WiFi</b>	IEEE802.11b/g/n/a/ac
<b>Bluetooth</b>	5.2
<b>Hardware</b>	NFC (NXP PN7160), RFID (125kHz, 9600kbit/s)
<b>Extras</b>	automatische Rotation, Webcam (5 Megapixel), SD-Kartensteckplatz, Anti-Fingerprint-Beschichtung, Anti-Glare-Beschichtung, PoE, NFC/RFID-Leser, RGB-Lichtleiste, Kabelabdeckung und Wandhalterung in einem
<b>Max. Betriebszeit</b>	24/7
<b>Glasstärke</b>	1.85mm
<b>Glas Härtegrad</b>	6H

## 05 ALLGEMEIN

<b>Bedientasten</b>	Ein-/Ausschalter
<b>Applications</b>	Anwendungen: Sperranwendung, Neustartzeit verwalten, Ein-/Ausschaltzeit verwalten, Taschenrechner, Kalender, Kamera, Chrome, Wecker/Uhr/Timer/Stoppuhr, Dateien und Ordner verwalten, Alben organisieren, Gmail, Google, iiSignage <sup>2</sup> , LED-Lichtleiste, Audiodateien abspielen, Play Store, Systemeinstellungen, Soundrekorder, Videos abspielen

## 06 MECHANISCH

<b>Ausrichtung</b>	Querformat, Hochformat, Face-up
<b>VESA Norm</b>	75 x 75mm
<b>Kabelmanagement</b>	ja

## 07 ENTHALTENES ZUBEHÖR

<b>Anleitungen</b>	Leitfaden zur Inbetriebnahme, Sicherheits-Hinweise
<b>Sonstiges</b>	Netzteil, austauschbare Stecker (EU/UK), Kabelabdeckung/Wandhalterung
<b>Kabelabdeckung</b>	ja

## 08 STROMVERWALTUNG

<b>Netzteil</b>	extern
<b>Stromversorgung</b>	DC 12 V
<b>Leistungsaufnahme</b>	10W typisch, 0.5W Standby, 0.3W ausgeschaltet

## 09 LEISTUNG

<b>Vorschriften</b>	CE, EAC, RoHS support, ErP, WEEE, REACH, UKCA
<b>REACH SVHC</b>	über 0.1% Blei enthalten

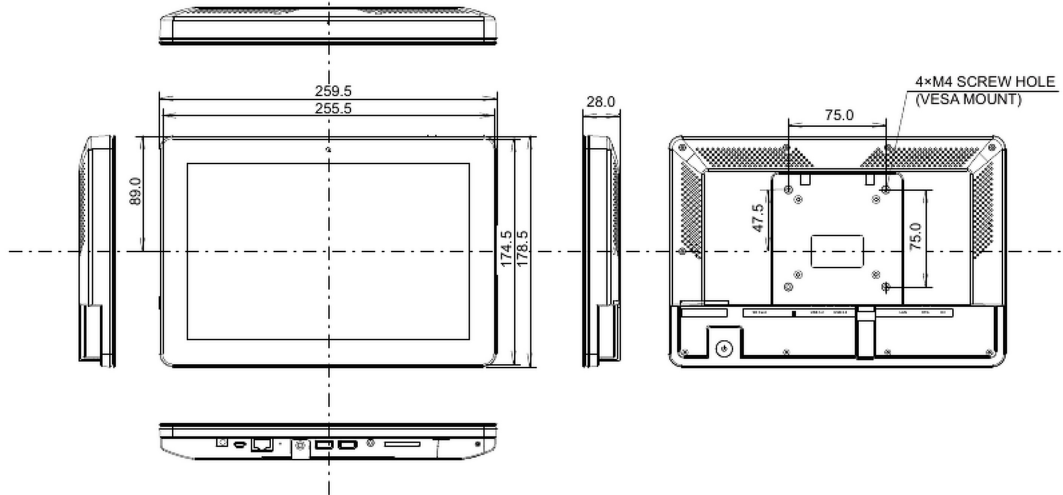
## 10 ABMESSUNGEN / GEWICHT

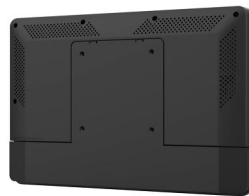
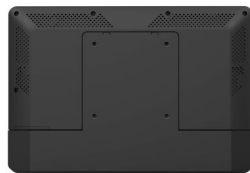
<b>Produktabmessungen B x H x T</b>	259.5 x 178.5 x 28mm
<b>Verpackungsabmessungen B x H x T</b>	363 x 225 x 65mm

Gewicht (ohne  
Verpackung) 1.1kg

Gewicht (ohne Standfuß) 1.6kg

EAN code 4948570127146





**ProLite**  
TW1025LASC

