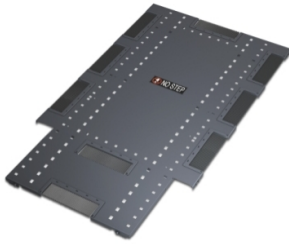


# Produktdatenblatt

Spezifikationen



## NetShelter SX 750 mm breit x 1200 mm tief, obere Abdeckung, schwarz

AR7212

EAN Code: 0731304255482

## Übersicht

**Ausführung** Die obere Abdeckplatte der NetShelter SX-Gehäuse bietet komfortablen Kabelzugang und viel Flexibilität durch werkzeuglose Montage und Umbaumöglichkeiten.

## Hauptmerkmale

**Produkt- oder Komponententyp** Dach

**Geliefertes Zubehör** Durchführungen  
Installationsanleitung

## Abmessungen

**Farbe** Schwarz

**Höhe** 16 mm

**Breite** 724 mm

**Tiefe** 908 mm

**Produktgewicht** 6,55 kg

**Montagepräferenz** No preference

**Montagemodus** Nicht Rack-montierbar

**Beschriftung** 18 Messgerät Dach

## Verpackungseinheiten

**VPE 1 Art** PCE

**Anzahl der Geräte pro Packung** 1

**VPE 1 Höhe** 10,2 cm

**VPE 1 Breite** 112,7 cm

**VPE 1 Länge** 83 cm

**Verpackungsgewicht (Lbs)** 9 kg

## Vertragliche Gewährleistung

**Garantie (in Monaten)** 24

Bruttopreisliste für Deutschland zuzüglich Zuschläge, Frachtkosten und Mehrwertsteuer, gültig ab dem 1. Januar 2024. Irrtum und Änderungen vorbehalten. Es gelten die AGBs der Schneider Electric GmbH.

Schneider Electric hat sich zum Ziel gesetzt, den Net Zero-Status bis 2050 durch Lieferkettenpartnerschaften, Materialien mit geringerer Auswirkung und Kreislaufbildung über unsere laufende Kampagne "Use Better, Use Longer, Use Again" zu erreichen, um die Lebensdauer und Recyclingfähigkeit der Produkte zu verlängern.

[Erläuterung der Environmental Data >](#)

[Wie wir die Produktnachhaltigkeit bewerten >](#)

### Umweltbilanz

Total lifecycle Carbon footprint	32 kg CO2 eq.
CO <sub>2</sub> -Fußabdruck der Herstellungsphase [A1 bis A3]	30 kg CO2 eq.
CO <sub>2</sub> -Fußabdruck der Distributionsphase [A4]	0.8 kg CO2 eq.
CO <sub>2</sub> -Fußabdruck der Installationsphase [A5]	0 kg CO2 eq.
CO <sub>2</sub> -Fußabdruck der Nutzungsphase [B2, B3, B4, B6]	0 kg CO2 eq.
CO <sub>2</sub> -Fußabdruck der End-of-Life-Phase [C1 bis C4]	0.7 kg CO2 eq.
Umweltproduktdeklaration	<a href="#">Produktumweltprofil</a>

### Use Better

#### Materialien und Verpackung

Verpackung mit Recycling-Karton	Nein
Verpackung ohne Kunststoff	Nein
EU-RoHS-Richtlinie	<a href="#">Konform</a>
REACH-Verordnung	<a href="#">Produkt beinhaltet besorgniserregende Stoffe (SVHC) nicht über dem Schwellwert</a>

### Use Longer

#### Verlängerung der Lebensdauer

Reparatur	Nein
-----------	------

### Use Again

#### Reproduktion

Recyclingfähigkeitspotential in %	95
Circular Economy-Eignung	Keine besonderen Recycling-Verfahren erforderlich
Rücknahme	Ja
WEEE-Kennzeichnung	 Das Produkt muss entsprechend bestimmter Hinweise auf Märkten der Europäischen Union entsorgt werden und darf nicht in Haushaltsabfälle gelangen.