

**INFORMATION**

## Professionelles 4K UHD 54.6" (139cm) Digital-Signage-Display mit innovativen Steuerungs- und Anschlussmöglichkeiten



Verbessern Sie Ihre visuelle Kommunikation mit dem LH5560UHS-B2AG und erschließen Sie neue Möglichkeiten für Ihr Unternehmen. Dieses 500cd/m<sup>2</sup> helle Display ist ein leistungsstarkes Business-Tool, das Ihre Marketing- und Kommunikationsmöglichkeiten auf die nächste Stufe hebt. Mit seinem Android 11-Betriebssystem, der **iiSignage<sup>2</sup>** (Content-Management-Software), Signal FailOver, und **EShare**-Funktionen bietet dieses Display eine unkomplizierte Benutzererfahrung, die das Erstellen, Verwalten und Teilen von Inhalten zu einem Kinderspiel macht.

Das ELED-VA-Display verbraucht im Vergleich zu DLED-IPS-Displays bei gleicher Helligkeit deutlich weniger Strom. Die vielseitige Ausrichtung, das schlanke Design und die 24/7-Zuverlässigkeit sorgen dafür, dass sich der Display nahtlos in jede Geschäftsumgebung einfügt. Ob im Einzelhandel, in Unternehmen, im Gastgewerbe oder im Bildungsbereich - der LH5560UHS-B2AG wird Ihr Publikum zweifellos fesseln und einen bleibenden Eindruck hinterlassen.



## Android OS

Dank dem Android-Betriebssystem können Sie das Display ganz einfach an Ihre Bedürfnisse anpassen, indem Sie Apps direkt auf dem Display installieren.

## 4 SIMPLE STEPS

TO REACH YOUR AUDIENCE



## iiSignage<sup>2</sup>

iiSignage<sup>2</sup> ist unsere Digital Signage Content Management Plattform, die eine mühelose Steuerung und Darstellung Ihrer Inhalte ermöglicht und eine sichere Verwaltung Ihrer iiyama Displays gewährleistet. Mit dem integrierten Content Management System (CMS) behalten Sie die volle Kontrolle über Ihre Botschaften und Werbeinhalte – bequem aus der Ferne und mit höchster Sicherheit.



## Signal FailOver

FailOver ist ein Feature, das Eingabequellen automatisch erkennt. Wenn kein Signal am Standardeingang vorhanden ist, wechselt das Gerät automatisch zum nächsten verfügbaren Eingang. Die Signal FailOver-Funktion ermöglicht es Ihnen, eine Reihe von Eingaben zu priorisieren (inkl. Browser, Mediaplayer und benutzerdefinierte Eingaben) und stellt sicher, dass Ihre Inhalte immer aktiv angezeigt werden.



## Ultra Slim

Mit einer Tiefenersparnis von 50 Prozent gegenüber vergleichbaren Modellen lässt sich das atemberaubende und klassenbeste 40mm-Tiefe-Display diskret und elegant in allen Bereichen installieren.

## SPEZIFIKATION

### 01 DISPLAY EIGENSCHAFTEN

<b>Design</b>	Thin bezel
<b>Bilddiagonale</b>	54.6", 139cm
<b>Panel-Technologie</b>	VA, Anti-Glare Beschichtetes Glas, Hard Coating (3H), Haze 25%
<b>Physikalische Auflösung</b>	3840 x 2160 @60Hz (8.3 MegaPixels 4K UHD)
<b>Bildformat</b>	16:9
<b>Helligkeit</b>	500 cd/m <sup>2</sup>
<b>Kontrastverhältnis</b>	4000:1
<b>Reaktionszeit (GTG)</b>	6.5ms
<b>Blickwinkel</b>	horizontal/vertikal: 178°/178°, rechts/links: 89°/89°, nach oben/unten: 89°/89°
<b>Farbunterstützung</b>	1.07G (8 Bits+FRC) (NTSC 87%)
<b>Horizontalfrequenz</b>	28 - 160kHz
<b>Arbeitsfläche H x B</b>	1209.6 x 680.4mm, 47.6 x 28.8"
<b>Rahmenbreite (Seiten, oben, unten)</b>	13.3mm, 13.3mm, 15.3mm
<b>Pixelabstand</b>	0.315mm
<b>Gehäusefarbe/art</b>	schwarz, matt

### 02 SCHNITTSTELLEN & ANSCHLÜSSE

<b>Digitaler Video Eingang</b>	HDMI x3 (2.0, max. 3840x2160 @60Hz)
<b>Monitorsteuerungseingang</b>	RS-232c x1 RJ45 (LAN) x1
<b>Audio Ausgang</b>	Mini Jack x1 (3.5mm) Lautsprecher 2 x 10W
<b>HDCP</b>	1.4 & 2.2
<b>USB-Ports</b>	x2 (2.0)

### 03 FEATURES

<b>Integrierte Software</b>	Android 11 OS, FailOver, iiSignage <sup>2</sup> , EShare
<b>WiFi</b>	ja (Integriertes, 802.11ac)
<b>Hardware</b>	CPU: A53*4, GPU: G52 MP2, RAM: 2GB, ROM: 16GB
<b>Extras</b>	Inklusive Wandmontage-Kit (VESA 300x400mm)
<b>Max. Betriebszeit</b>	24/7
<b>Anti-Bildspeicherung</b>	ja
<b>Media Playback</b>	ja
<b>Gehäuseart (Frontrahmen)</b>	Metall (Vorderseite)

### 04 ALLGEMEIN

<b>OSD Menü Sprachen</b>	EN, DE, FR, ES, IT, CN, RU, JP, CZ, NL, PL, SV, FI, DA, NB
<b>Bedientasten</b>	Ein- /Ausschalttaste, Stromanzeige, Fernbedienungssensor
<b>Einstellbare Parameter</b>	Bild (Helligkeit, Kontrast, Schärfe, Schwarzwert, Farbton, Farbe, Rauschunterdrückung, Gamma-Auswahl, Farbtemperatur, Farbsteuerung, Over-Scan, Bild-Reset), Bildschirm (Zoom-Modus, benutzerdefinierter Zoom, Bildschirm-Reset), Audio (Balance, Höhen, Bässe, Lautstärke, Audio-Ausgang, maximale Lautstärke, minimale Lautstärke, Stummschaltung, Audio-Ausgangssynchronisation, Lautsprechereinstellung, Audio-Reset), Konfiguration 1 (Einschaltzustand, Panel-Speicherung, RS232-Routing, von Quelle wiederherstellen, WOL, Konfiguration 1 zurücksetzen, auf Werkseinstellungen zurücksetzen), Konfiguration 2 von der Quelle (OSD-Auszeit, OSD H-Position, OSD V-Position, Systemrotation, Informations-OSD, Logo- und Animationseinstellung, Animationseinstellung, Monitor-ID, Monitorinformationen, HDMI-Version, Zurücksetzen der Konfiguration 2), erweiterte Option (IR-Steuerung, Ausschalttimer, Zeitplan, HDMI mit einem Kabel, HDMI mit einem Kabel ausschalten, FailOver, Sprache, OSD-Transparenz, Stromsparen, Zurücksetzen der erweiterten Option), Android-Einstellungen (Netzwerk & Internet, Apps & Benachrichtigungen, Anzeige, Signage-Anzeige, Sicherheit, Sprache & Eingabe, Datum & Uhrzeit, Über das Gerät)
<b>Plug &amp; Play</b>	DDC2B

## 05 MECHANISCH

<b>Ausrichtung</b>	Querformat, Hochformat
<b>Lüfterloses Design</b>	ja
<b>VESA Norm</b>	300 x 400mm
<b>Betriebstemperaturbereich</b>	0°C - 40°C
<b>Temperaturbereich bei Lagerung</b>	- 20°C - 60°C
<b>MTBF (durchschnittliche Betriebsdauer zwischen zwei Ausfällen)</b>	50.000 Stunden (ohne Hintergrundbeleuchtung)

## 06 ENTHALTENES ZUBEHÖR

<b>Kabel</b>	Netz (1.8m), HDMI (1.8m), RS-232c (1.8m)
<b>Anleitungen</b>	Leitfaden zur Inbetriebnahme, Sicherheits-Hinweise
<b>Sonstiges</b>	Wandhalterung, Bedienungsanleitung der Wandhalterung, Schrauben, Dübel, Aufkleber für Schraubenlöcher
<b>Fernbedienung</b>	ja (Batterien enthalten)

## 07 STROMVERWALTUNG

<b>Energy Star 8.0 (POn at 230V)</b>	56.2W
<b>Netzteil</b>	intern
<b>Stromversorgung</b>	AC 100 - 240V, 50/60Hz
<b>Leistungsaufnahme</b>	55W typisch, 0.5W Standby, 0.3W ausgeschaltet

## 08 LEISTUNG

<b>Vorschriften</b>	CB, CE, TÜV-Bauart, EAC, RoHS support, ErP, WEEE, REACH, UKCA
<b>Energieeffizienzklasse (Regulation (EU) 2017/1369)</b>	E

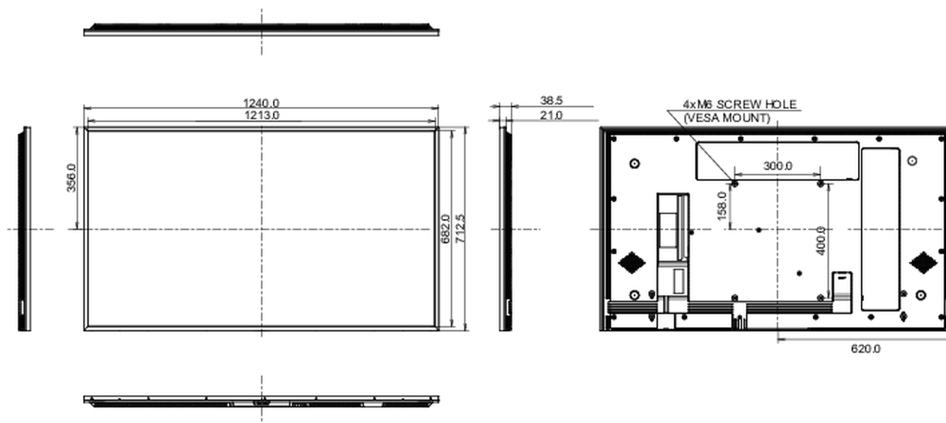
REACH SVHC über 0,1%: Blei, Bleimonoxid, Diborontrioxid

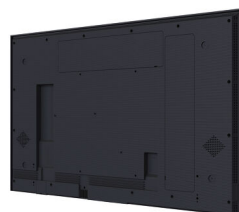
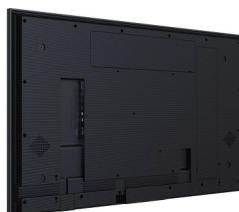
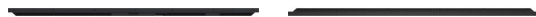
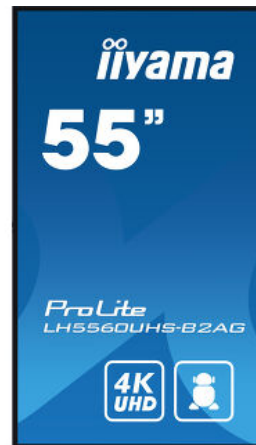
## 09 ABMESSUNGEN / GEWICHT

Produktabmessungen B x H x T	1239.7 x 712.5 x 38.6mm
Verpackungsabmessungen B x H x T	1390 x 850 x 136mm
Gewicht (ohne Verpackung)	17.6kg
Gewicht (inkl. Verpackung)	22.9kg
EAN code	4948570125685

## 10 WEITERE INFORMATIONEN

Verwandte Produkte [ProLite LH3260HS-B1AG](#), [ProLite LH4360UHS-B1AG](#), [ProLite LH5560UHS-B1AG](#), [ProLite LH6560UHS-B1AG](#), [ProLite LH5060UHS-B1AG](#), [ProLite LH6560UHS-B2AG](#), [ProLite LH4360UHS-B2AG](#)







Alle Warenzeichen sind eingetragene Handelsmarken. Irrtum und Änderungen in den Spezifikationen vorbehalten. Alle LCD's erfüllen die ISO-9241-307:2008 Pixelfehlerklasse. © IYAMA CORPORATION. ALL RIGHTS RESERVED