

## TOUCHSCREENS

## Interaktives 54.6" (139 cm) All-in-One-PCAP-Display für intelligente Räume für die Zusammenarbeit

Das ProLite T5529AS-B1AG ist ein 55-Zoll- (139 cm) All-in-One-PCAP-Touchscreen-Display, das für die sich wandelnden Anforderungen moderner Arbeitsumgebungen entwickelt wurde, insbesondere für Huddle Spaces, in denen Kreativität, Flexibilität und nahtlose gemeinsame Nutzung im Mittelpunkt stehen.

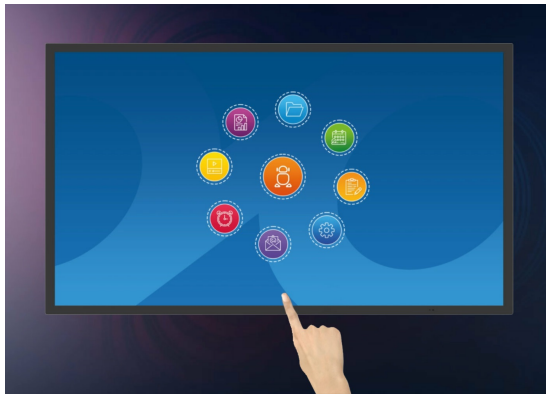
Dieses interaktive Display mit Android-Betriebssystem bietet ein benutzerfreundliches und äußerst anpassungsfähiges Erlebnis. Sie können Ihre bevorzugten Apps direkt auf dem Gerät installieren und so individuelle Arbeitsabläufe ermöglichen, die auf Ihre Umgebung zugeschnitten sind - sei es in einem kollaborativen Besprechungsbereich, einem Innovationszentrum oder einem Pausenraum im Bildungsbereich.

Die USB-C-loop-through-Funktion vereinfacht die Konnektivität, da mehrere Displays einfach in Reihe geschaltet werden können, während sie Strom, Daten und Videos übertragen - alles über ein einziges Kabel. Dies reduziert den Kabelsalat und die Einrichtungszeit und ist somit ideal für dynamische Arbeitsbereiche. Die mitgelieferte Wandhalterung macht die Installation einfach und sicher.

Mit [iiSignage<sup>2</sup>](#) (CMS), [iiControl](#) (DMS) und [iiShare](#) (kabellose Präsentation) haben Sie die volle Kontrolle über Inhalte und Botschaften, auch aus der Ferne - perfekt für die Aktualisierung gemeinsamer Informationen oder Markenvisualisierungen während der Arbeitszeit. Die integrierte [EShare](#)-App ermöglicht die kabellose Bildschirmfreigabe und Zusammenarbeit und unterstützt die Interaktion zwischen mehreren Benutzern und die Ideenfindung in Echtzeit.

Der T5529AS-B1AG ist nicht einfach nur ein Bildschirm - er ist ein Tool für die Zusammenarbeit, das Teams stärkt, die Kommunikation optimiert und dafür sorgt, dass jedes Meeting ein Erfolg wird.





## Android OS

Mit Hilfe des Android-Betriebssystems können Sie das Display ganz einfach an Ihre Bedürfnisse anpassen, indem Sie Apps direkt auf dem Monitor installieren.



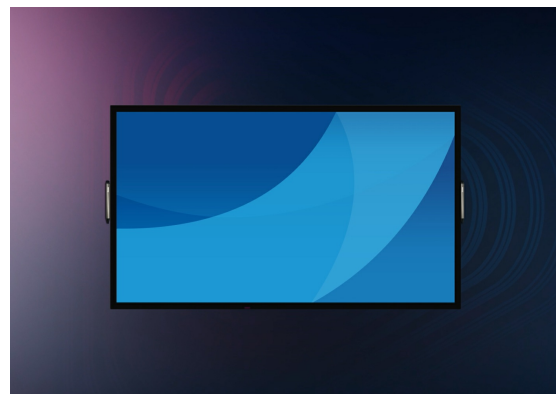
## iiSignage<sup>2</sup>

iiSignage<sup>2</sup> ist unsere Digital Signage Content Management Plattform, die eine mühelose Steuerung und Darstellung Ihrer Inhalte ermöglicht und eine sichere Verwaltung Ihrer iiyama Displays gewährleistet. Mit dem integrierten Content Management System (CMS) behalten Sie die volle Kontrolle über Ihre Botschaften und Werbeinhalte – bequem aus der Ferne und mit höchster Sicherheit.



## USB-C-Durchschleifung

Ein Kabel, kein Durcheinander. Mit USB-C-Durchschleifung können Sie Geräte ganz einfach anschließen und vernetzen - Videos, Daten und Strom über einen einzigen Anschluss. Einfach einstecken, abspielen und weiterleiten. Ein intelligenter Anschluss, der Ihren Arbeitsplatz sauber und einfach hält.



## Touch-Stifte

Zwei stylische Dual-Tip-Touch-Stifte sind im Lieferumfang enthalten und können an beiden Seiten des Displays an den magnetischen Haltepunkten angebracht werden.

## 01 DISPLAY EIGENSCHAFTEN

|                                |   |
|--------------------------------|---|
| <b>Design</b>                  | Edge-to-Edge-Glas   |
| <b>Bilddiagonale</b>           | 54.6", 139cm  |
| <b>Panel-Technologie</b>       | VA DLED   |
| <b>Touch Glas</b>              | Anti-Glare-Glas mit Anti-Gloss-Behandlung, glatte Schrift, Zero Gap - Air Bonded, DeepContrast PCAP |
| <b>Physikalische Auflösung</b> | 3840 x 2160 (8.3 megapixel 4K UHD)  |
| <b>Bildformat</b>              | 16:9  |
| <b>Helligkeit</b>              | 500 cd/m <sup>2</sup>   |
| <b>Helligkeit</b>              | 450 cd/m <sup>2</sup> mit Touch Panel   |
| <b>Lichtdurchlässigkeit</b>    | 83%   |
| <b>Kontrastverhältnis</b>      | 4000:1  |
| <b>Reaktionszeit (GTG)</b>     | 6.5ms   |
| <b>Blickwinkel</b>             | horizontal/vertikal: 178°/178°, rechts/links: 89°/89°, nach oben/unten: 89°/89°                     |
| <b>Farbunterstützung</b>       | 1.07G (8 Bits+FRC) (72% NTSC)   |
| <b>Horizontalfrequenz</b>      | 28 - 160kHz   |
| <b>Arbeitsfläche H x B</b>     | 1209.6 x 680.4mm, 47.6 x 26.8"  |
| <b>Pixelabstand</b>            | 0.315mm   |
| <b>Gehäusefarbe/art</b>        | schwarz, matt   |

## 02 TOUCH

|                                     |  |
|-------------------------------------|--|
| <b>Touchscreen Technologie</b>      | DeepContrast-PCAP  |
| <b>Berührungspunkte</b>             | 20 (HID, nur wenn das Betriebssystem das unterstützt)  |
| <b>Touch-Genauigkeit</b>            | +/- 2.5mm  |
| <b>Touch-Methode</b>                | Stift, Finger  |
| <b>Touch-Oberfläche</b>             | USB  |
| <b>Unterstützte Betriebssysteme</b> | Alle iiyama Monitore sind Plug & Play kompatibel mit Windows und Linux. Details zum unterstützten Betriebssystem für die Touch-Modelle finden Sie im Produkthandbuch im Downloadbereich. |
| <b>Handballenerkennung</b>          | ja   |

## 03 SCHNITTSTELLEN &amp; ANSCHLÜSSE

|                                 |   |
|---------------------------------|---|
| <b>Digitaler Video Eingang</b>  | HDMI x2 ( 1.4/ 2.0, max. 3840x 2160 @60Hz)<br>USB-C x1 (3.2, DP 1.2 Alt mode, 15W PD) |
| <b>Monitorsteuerungseingang</b> | RS-232c x1<br>RJ45 (LAN) x1<br>IR x1 (3.5mm)  |
| <b>Audio Ausgang</b>            | Lautsprecher 2 x 10W  |
| <b>Monitorsteuerung Ausgang</b> | RS-232c x1<br>IR Loop Through x1 (3.5mm)  |

HDCP 1.4 / 2.2

USB-Ports x2 (2.0 with Multi-Media support)

RS-232c x1

## 04 FEATURES

|                                 |  |
|---------------------------------|--|
| <b>Integrierte Software</b>     | Android 14 OS, Whiteboard, iiSignage², iiControl, iiShare, EShare, FailOver, TeamViewer, Web-, PDF & Media Player, iiBrowser, File manager |
| <b>WiFi</b>                     | WiFi 5 @ 2.4G / 5G   |
| <b>Hardware</b>                 | CPU: MTK9679 Quad-core A73*4, GPU: Mali G51, RAM: 4GB, ROM: 32GB   |
| <b>Kiosk-Modus</b>              | ja   |
| <b>Max. Betriebszeit</b>        | 24/7   |
| <b>Anti-Bildspeicherung</b>     | ja   |
| <b>Glasstärke</b>               | 3.7mm  |
| <b>Glas Härtegrad</b>           | 8H   |
| <b>Gehäuseart (Frontrahmen)</b> | Metall (Vorderseite)   |
| <b>OSD-Tastensperre</b>         | ja   |
| <b>Fernbedienungssperre</b>     | ja   |

## 05 ALLGEMEIN

|                               |  |
|-------------------------------|--|
| <b>OSD Menü Sprachen</b>      | EN, DE, FR, ES, IT, RU, CZ, NL, PL, SV, FI, DA, NB   |
| <b>Bedientasten</b>           | Ein-/Ausschalttaste (langes Drücken für das Schnellmenü (Quelle, Lautstärke +, Lautstärke -, Helligkeit +, Helligkeit -, Touch entsperren)   |
| <b>Einstellbare Parameter</b> | Bild (Helligkeit, Kontrast, Schärfe, Schwarzwert, Farbton, Farbe, Rauschunterdrückung, Gamma-Auswahl, niedriges blaues Licht, Farbtemp, Farbsteuerung, Bild zurücksetzen), Audio (Balance, Höhen, Bässe, Lautstärke, Audioausgang, max. Lautstärke, Stummschaltung, Lautsprechereinstellung, Audio-Reset), OSD-Einstellung (OSD-Timeout, OSD-H-Position, OSD-V-Position, OSD-Transparenz, Informations-OSD, Seitenleiste), Allgemein (Logo und Animation, Hintergrundbild, Bild ohne Signal, Zeitplan, Ausschalt-Timer), Bildschirm (Zoom-Modus, benutzerdefinierter Zoom, Systemrotation, Bildschirm zurücksetzen), Gerät (Einschaltstatus, RS232-Routing, IR-Steuerung, Physikalische Taste, motorisierter Standfuß, Stromsparen, Panel-Einsparung, Monitorinfo, Touch-Sperre, Sonstiges), System (Sprache, System-Update, Einstellungen zurücksetzen, auf Werkseinstellungen zurücksetzen, Android-Einstellung), Admin (Menü-Sperre, Meeting-Sperre, HDMI-CEC, Kiosk Modus, Bildschirmfreigabe, Miracast-Standby, Protokolllexport) |
| <b>Plug &amp; Play</b>        | DDC2B  |

## 06 MECHANISCH

|   |   |
|---|---|
| <b>Ausrichtung</b>  | Querformat, Hochformat                      |
| <b>Lüfterloses Design</b>   | ja  |
| <b>VESA Norm</b>  | 300 x 400mm                                 |
| <b>Betriebstemperaturbereich</b>                                      | 0°C - 40°C                                  |
| <b>Betriebstemperaturbereich (-°/+°)</b>                              | -20°C - 60°C                                |
| <b>MTBF (durchschnittliche Betriebsdauer zwischen zwei Ausfällen)</b> | 50000 Stunden (ohne Hintergrundbeleuchtung) |

## 07 ENTHALTENES ZUBEHÖR

|                      |  |
|----------------------|--|
| <b>Kabel</b>         | Netz (1.8m), HDMI (1.8m), RS-232c (1.8m)   |
| <b>Touch-Stift</b>   | x2 (Doppelspitzen)   |
| <b>Anleitungen</b>   | Leitfaden zur Inbetriebnahme, Sicherheits-Hinweise   |
| <b>Sonstiges</b>     | Wandhalterung (VESA 300x400), magnetische Halterungen für Touchpens (seitlich im Querformat) |
| <b>Fernbedienung</b> | ja (Batterien enthalten)   |

## 08 STROMVERWALTUNG

|                          |  |
|--------------------------|--|
| <b>Netzteil</b>          | intern   |
| <b>Stromversorgung</b>   | AC 100 - 240V, 50/60Hz                         |
| <b>Leistungsaufnahme</b> | 104W typisch, 0.5W Standby, 0.3W ausgeschaltet |

## 09 LEISTUNG

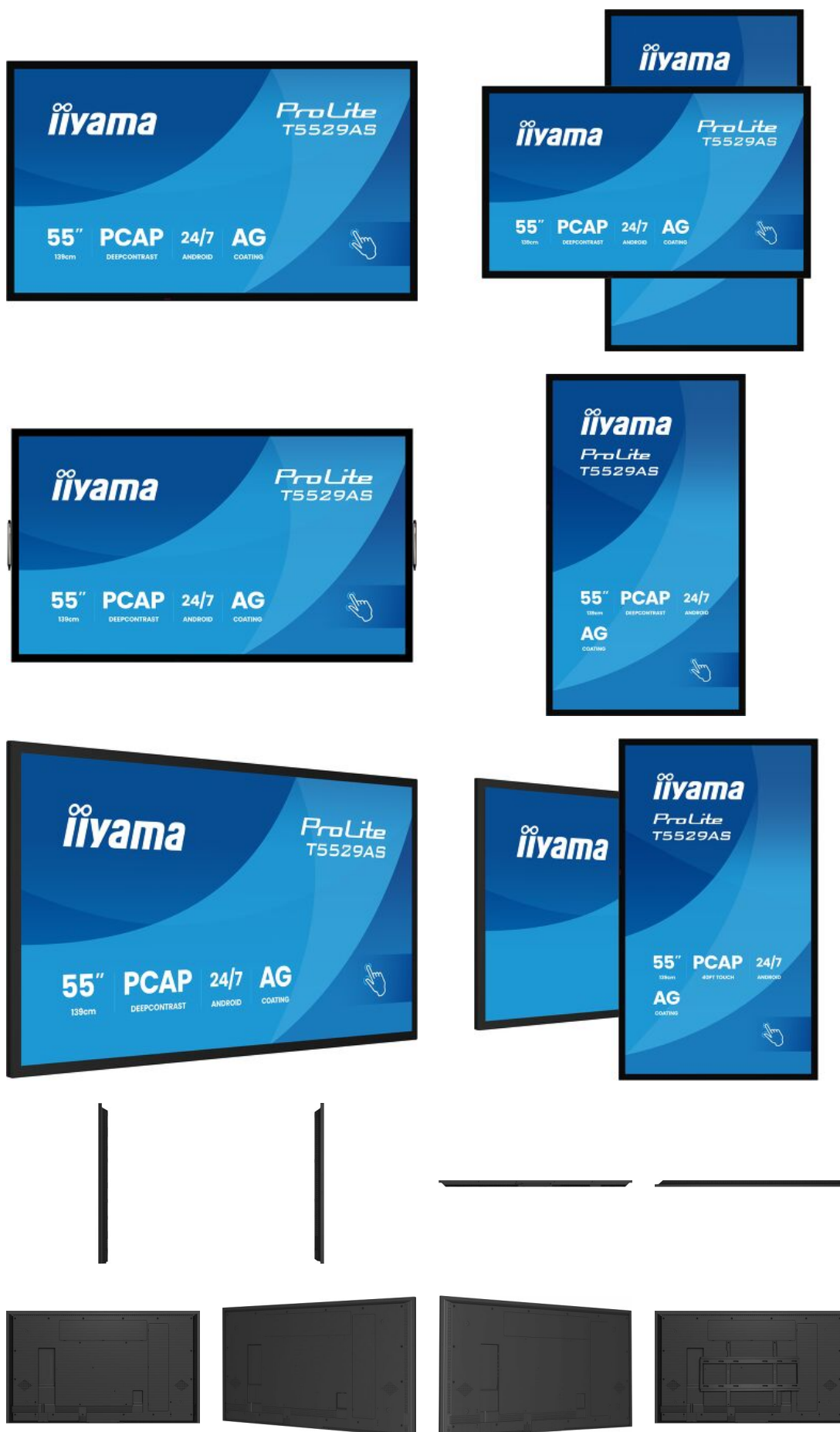
|   |   |
|---|---|
| <b>Vorschriften</b>   | CB, CE, TÜV-Bauart, EAC, RoHS support, ErP, WEEE, REACH, UKCA, cTUVus |
| <b>Energieeffizienzklasse<br/>(Regulation (EU)<br/>2017/1369)</b> | G   |
| <b>REACH SVHC</b>   | über 0.1% Blei enthalten  |

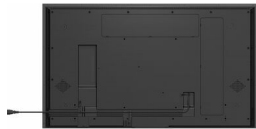
## 10 ABMESSUNGEN / GEWICHT

|   |                         |
|---|-------------------------|
| <b>Produktabmessungen B x<br/>H x T</b>     | 1258.2 x 728.8 x 42.3mm |
| <b>Verpackungsabmessungen<br/>B x H x T</b> | 1400 x 850 x 164mm      |
| <b>Gewicht (ohne<br/>Verpackung)</b>        | 26.8kg                  |
| <b>Gewicht (inkl. Verpackung)</b>           | 32.7kg                  |
| <b>EAN code</b>                             | 4948570125586           |

## 11 WEITERE INFORMATIONEN

**Produktreihe** [ProLite T4329AS-B1AG](#) , [ProLite T5529AS-B1AG](#)





**T INTERACTIVE SERIES**  
TOUCH PENS WITH DUAL FUNCTION  
TIPS AND ANTI-BACTERIAL COATING

**iiyama**



Alle Warenzeichen sind eingetragene Handelsmarken. Irrtum und Änderungen in den Spezifikationen vorbehalten. Alle LCD's erfüllen die ISO-9241-307:2008 Pixelfehlerklasse. © **IYAMA CORPORATION. ALL RIGHTS RESERVED**