

TOUCHSCREENS

Interaktives 31.5" (80 cm) All-in-One-PCAP-Display, inspiriert von der Technologie und entwickelt für kreative Räume und gemeinsame Nutzung

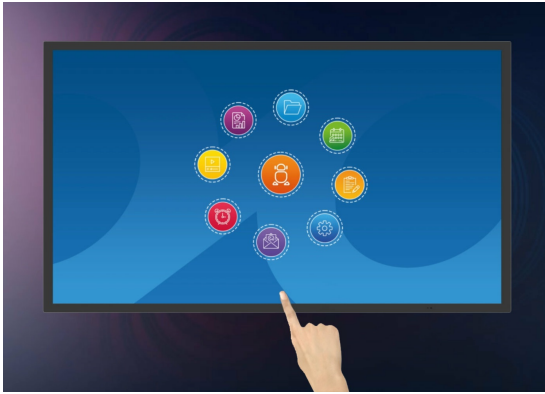


Erleben Sie ein interaktives All-in-One-Display, das die besten PCAP-Touchscreen-Technologien mit der Vielseitigkeit und den Möglichkeiten des Android-Betriebssystems kombiniert und sich durch die direkte Installation von Anwendungen leicht an Ihre eigenen Bedürfnisse anpassen lässt. Es bietet ein leistungsstarkes und dennoch flexibles Bedienerlebnis und fördert die kreative Kommunikation mit den Vorteilen eines sicheren und einfach zu bedienenden Touchscreens.

Das elegante Edge-to-Edge-Glasdesign des TF3239AS-B1AG eignet sich für die Integration in eine Vielzahl von Umgebungen, in denen ausgefeiltes Design und Funktionalität gefragt sind, wie z.B. Konferenzräume, Einzelhandelsgeschäfte und Kioske.

Das integrierte **iiSignage² CMS** (Content Management System) gibt Ihnen die totale Sicherheit und Kontrolle über Ihr Messaging und Ihre Werbung. Dank der **EShare App** können Sie in Ihrem Unternehmen oder Ihrer Schule mühelos Ideen entwickeln und effizient teilen. Zudem ermöglicht Ihnen die EShare App eine mühelose Nutzung von kabellosen Medien, während die Signal FailOver-Funktion sicherstellt, dass Inhalte immer aktiv über die von Ihnen gewählten Eingänge angezeigt werden.

Für eine einfache Integration kann der TF3239AS-B1AG mit optionalen externen Montagehalterungen (**OMK4-4**) ausgestattet werden.



Android OS

Mit Hilfe des Android-Betriebssystems können Sie das Display ganz einfach an Ihre Bedürfnisse anpassen, indem Sie Apps direkt auf dem Monitor installieren.



iiSignage²

iiSignage² ist unsere Digital Signage Content Management Plattform, die eine mühelose Steuerung und Darstellung Ihrer Inhalte ermöglicht und eine sichere Verwaltung Ihrer iiyama Displays gewährleistet. Mit dem integrierten Content Management System (CMS) behalten Sie die volle Kontrolle über Ihre Botschaften und Werbeinhalte – bequem aus der Ferne und mit höchster Sicherheit.



Signal FailOver

FailOver ist ein Feature, das Eingabequellen automatisch erkennt. Wenn kein Signal am Standardeingang vorhanden ist, wechselt das Gerät automatisch zum nächsten verfügbaren Eingang. Die Signal FailOver-Funktion ermöglicht es Ihnen, eine Reihe von Eingaben zu priorisieren (inkl. Browser, Mediaplayer und benutzerdefinierte Eingaben) und stellt sicher, dass Ihre Inhalte immer aktiv angezeigt werden.



Touch-durch-Glas-Funktion

Dieses Touchscreen-Display mit Touch-durch-Glas-Funktion verwandelt herkömmliche Glasoberflächen in interaktive Touchscreens. Perfekt geeignet für interaktive Schaufenster, Point of Sales (POS) oder in Restaurants als digitales Menü.

01 DISPLAY EIGENSCHAFTEN

Design	Edge-to-Edge-Glas, Open Frame
Bilddiagonale	31.5", 80cm
Panel-Technologie	IPS LED, AG beschichtetes Glas, matte Oberfläche
Physikalische Auflösung	1920 x 1080 @60Hz (2.1 megapixel Full HD)
Bildformat	16:9
Helligkeit	500 cd/m ²
Helligkeit	435 cd/m ² mit Touch Panel
Lichtdurchlässigkeit	87%
Kontrastverhältnis	1200:1
Reaktionszeit (GTG)	8ms
Blickwinkel	horizontal/vertikal: 178°/178°, rechts/links: 89°/89°, nach oben/unten: 89°/89°
Farbunterstützung	16.7mln 8bit (72% NTSC)
Horizontalfrequenz	28 - 160kHz
Arbeitsfläche H x B	698.4 x 392.8mm, 27.5 x 15.5"
Rahmenbreite (Seiten, oben, unten)	22mm, 22mm, 22mm
Pixelabstand	0.363mm
Gehäusefarbe/art	schwarz, matt

02 TOUCH

Touchscreen Technologie	bonded PCAP
Berührungspunkte	40
Touch-Genauigkeit	+/- 2.5mm
Touch-Methode	Stift, Finger, Handschuh (latex)
Touch-Oberfläche	USB
Unterstützte Betriebssysteme	Alle iiyama Monitore sind Plug & Play kompatibel mit Windows und Linux. Details zum unterstützten Betriebssystem für die Touch-Modelle finden Sie im Produkthandbuch im Downloadbereich.
Touch durch Glas	6mm
Handballenerkennung	ja

03 SCHNITTSTELLEN & ANSCHLÜSSE

Digitaler Video Eingang	HDMI x2 (2.0, max. 3840x2160 @60Hz) DisplayPort x1 (1.2, max. 3840x2160 @60Hz)
Monitorsteuerungseingang	RS-232c x1 (Get / Set Befehlsfunktion) RJ45 (LAN) x1 (Kontrolle und Internet)
Audio Ausgang	Mini Jack x1 Lautsprecher 2 x 10W

HDCP	2.2
USB-Ports	x2 (2.0 x2 (Type A))

04 FEATURES

Integrierte Software	Android 11 OS, iiSignage², EShare, FailOver
Hardware	CPU: A73*4+A53*4, GPU: G52 MP8, RAM: 4GB, ROM: 32GB
Extras	Haltegriffe, Touch durch Glas
Kiosk-Modus	ja
Max. Betriebszeit	24/7
Anti-Bildspeicherung	ja
Glasstärke	3mm
Glas Härtegrad	7H
60950 Ball Drop Test	ja
Wasser- und Staubschutz	IP65 (frontseitig)
Gehäuseart (Frontrahmen)	Metal
OSD-Tastensperre	ja
Fernbedienungsperre	ja

05 ALLGEMEIN

OSD Menü Sprachen	EN, DE, FR, ES, IT, RU, CZ, NL, PL, SV, FI, DA, NB
Bedientasten	Ein-/Ausschaltaste
Einstellbare Parameter	Bild (Helligkeit, Kontrast, Schärfe, Rückseiten-Niveau, Farbton, Farbe, Rauschunterdrückung, Gamma-Auswahl, Blaulichtfilter, Farbtemperatur, Farbsteuerung, Overscan, Bild zurücksetzen), Bildschirm (Zoom-Modus, benutzerdefinierter Zoom, Bildschirm zurücksetzen), Audio (Balance, Höhen, Bass, Lautstärke, Audio-Ausgang (Line Out), max. Lautstärke, min. Lautstärke, Stummschaltung, Audio zurücksetzen, Audio-Ausgang-Synchronisation, Lautsprechereinstellung), Konfiguration 1 (Android Launcher, Einschaltzustand, Touch-Sperre, Touch-Modus, Mausmodus, Panel-Speicherung, RS232-Routing, Bootquelle, WOL, Konf. 1 zurücksetzen, Werkseinstellungen), Konfiguration 2 (OSD-Timeout, OSD H-Position, OSD V-Position, Systemrotation, Info OSD, Logo und Animation, Logo-Einstellung, Animationseinstellung, Monitor-ID, Monitorinfo, HDMI-Version, Konf. 2 zurücksetzen), Erweiterte Optionen (Kiosk-Modus, Seitenleiste, Bild bei keinem Signal, motorisierter Ständer, IR-Steuerung, Power-LED-Licht, Lüfter, Ausschalt-Timer, Zeitplan, HDMI mit einem Kabel, HDMI mit einem Kabel aus, Failover, Sprache, OSD-Transparenz, Stromsparen, Erweiterte Optionen zurücksetzen)
Plug & Play	DDC2B

06 MECHANISCH

Ausrichtung	Querformat, Hochformat, Face-up
VESA Norm	200 x 200mm
Mini-PC-Halterung	VESA 100 x 100, NUC INTEL
Betriebstemperaturbereich	0°C - 40°C
Temperaturbereich bei Lagerung	- 20°C - 60°C

MTBF (durchschnittliche Betriebsdauer zwischen zwei Ausfällen)	50000 Stunden (ohne Hintergrundbeleuchtung)
---	---

07 ENTHALTENES ZUBEHÖR

Kabel	Netz (1.8m), USB (1.8m), HDMI (1.8m)
Anleitungen	Leitfaden zur Inbetriebnahme, Sicherheits-Hinweise
Kabelabdeckung	ja
Fernbedienung	ja (Batterien enthalten)

08 STROMVERWALTUNG

Netzteil	intern
Stromversorgung	AC 100 - 240V, 50/60Hz
Leistungsaufnahme	50W typisch, 0.5W Standby, 0.3W ausgeschaltet

09 LEISTUNG

Vorschriften	CB, CE, TÜV-Bauart, EAC, RoHS support, ErP, WEEE, REACH, UKCA, cTUVus
Energieeffizienzklasse (Regulation (EU) 2017/1369)	F
REACH SVHC	über 0.1% Blei enthalten

10 ABMESSUNGEN / GEWICHT

Produktabmessungen B x H x T	746.2 x 440.7 x 62.4mm
Verpackungsabmessungen B x H x T	840 x 560 x 149mm
Gewicht (ohne Verpackung)	13.2kg
Gewicht (inkl. Verpackung)	16.6kg
EAN code	4948570123865

11 KOMPATIBLES ZUBEHÖR

Halterungen / Standfüße / Adapter	OMK4-4 , MD-WLIFT2031-W1 , MD-CAR2031-B1
--	--

12 WEITERE INFORMATIONEN

Produktreihe	ProLite TF6539AS-B1AG , ProLite TF5039AS-B1AG , ProLite TF4339AS-B1AG , ProLite TF5539AS-B1AG
Verwandte Produkte	MD 052B2000 , MD-WM4040





Alle Warenzeichen sind eingetragene Handelsmarken. Irrtum und Änderungen in den Spezifikationen vorbehalten. Alle LCD's erfüllen die ISO-9241-307:2008 Pixelfehlerklasse. © IYAMA CORPORATION. ALL RIGHTS RESERVED