

## Interaktives 64.5" (164 cm) All-in-One-PCAP-Display, inspiriert von der Technologie und entwickelt für kreative Räume und gemeinsame Nutzung

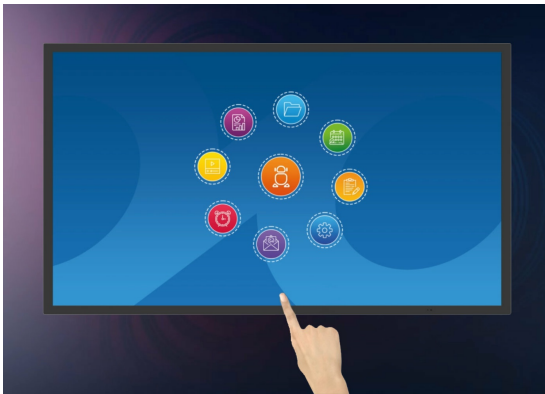
Erleben Sie ein interaktives All-in-One-Display, das die besten PCAP-Touchscreen-Technologien mit der Vielseitigkeit und den Möglichkeiten des Android-Betriebssystems kombiniert und sich durch die direkte Installation von Anwendungen leicht an Ihre eigenen Bedürfnisse anpassen lässt. Es bietet ein leistungsstarkes und dennoch flexibles Bedienerlebnis und fördert die kreative Kommunikation mit den Vorteilen eines sicheren und einfach zu bedienenden Touchscreens.



Das elegante Edge-to-Edge-Glasdesign des TF6539AS-B1AG eignet sich für die Integration in eine Vielzahl von Umgebungen, in denen ausgefeiltes Design und Funktionalität gefragt sind, wie z.B. Konferenzräume, Einzelhandelsgeschäfte und Kioske.

Das integrierte [iiSignage<sup>2</sup> CMS](#) (Content Management System) gibt Ihnen die totale Sicherheit und Kontrolle über Ihr Messaging und Ihre Werbung. Dank der [EShare App](#) können Sie in Ihrem Unternehmen oder Ihrer Schule mühelos Ideen entwickeln und effizient teilen. Die EShare App ermöglicht Ihnen eine mühelose Nutzung von kabellosen Medien, während die Signal FailOver-Funktion sicherstellt, dass Inhalte immer aktiv über die von Ihnen gewählten Eingänge angezeigt werden.

Für eine einfache Integration kann der TF6539AS-B1AG mit optionalen externen Montagehalterungen ([OMK4-2](#)) ausgestattet werden.



## Android OS

Mit Hilfe des Android-Betriebssystems können Sie das Display ganz einfach an Ihre Bedürfnisse anpassen, indem Sie Apps direkt auf dem Monitor installieren.

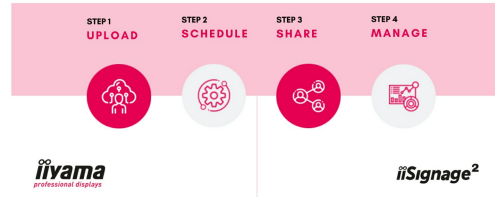


## Signal FailOver

FailOver ist ein Feature, das Eingabequellen automatisch erkennt. Wenn kein Signal am Standardeingang vorhanden ist, wechselt das Gerät automatisch zum nächsten verfügbaren Eingang. Die Signal FailOver-Funktion ermöglicht es Ihnen, eine Reihe von Eingaben zu priorisieren (inkl. Browser, Mediaplayer und benutzerdefinierte Eingaben) und stellt sicher, dass Ihre Inhalte immer aktiv angezeigt werden.

## 4 SIMPLE STEPS

TO REACH YOUR AUDIENCE



## iiSignage<sup>2</sup>

iiSignage<sup>2</sup> ist unsere Digital Signage Content Management Plattform, die eine mühelose Steuerung und Darstellung Ihrer Inhalte ermöglicht und eine sichere Verwaltung Ihrer iiyama Displays gewährleistet. Mit dem integrierten Content Management System (CMS) behalten Sie die volle Kontrolle über Ihre Botschaften und Werbeinhalte – bequem aus der Ferne und mit höchster Sicherheit.



## Touch-durch-Glas-Funktion

Dieses Touchscreen-Display mit Touch-durch-Glas-Funktion verwandelt herkömmliche Glasoberflächen in interaktive Touchscreens. Perfekt geeignet für interaktive Schaufenster, Point of Sales (POS) oder in Restaurants als digitales Menü.

## SPEZIFIKATION

### 01 DISPLAY EIGENSCHAFTEN

<b>Design</b>	Edge-to-Edge-Glas, Open Frame
<b>Bilddiagonale</b>	64.5", 163.9cm
<b>Panel-Technologie</b>	IPS LED, AG beschichtetes Glas, matte Oberfläche
<b>Physikalische Auflösung</b>	3840 x 2160 @60Hz (8.3 megapixel 4K UHD)
<b>Bildformat</b>	16:9
<b>Helligkeit</b>	500 cd/m <sup>2</sup>
<b>Helligkeit</b>	435 cd/m <sup>2</sup> mit Touch Panel
<b>Lichtdurchlässigkeit</b>	87%
<b>Kontrastverhältnis</b>	1200:1
<b>Reaktionszeit (GTG)</b>	8ms
<b>Blickwinkel</b>	horizontal/vertikal: 178°/178°, rechts/links: 89°/89°, nach oben/unten: 89°/89°
<b>Farbunterstützung</b>	1.07G (8 Bits+FRC) (72% NTSC)
<b>Horizontalfrequenz</b>	28 - 160kHz
<b>Arbeitsfläche H x B</b>	1428.5 x 803.5mm, 56.2 x 31.6"
<b>Rahmenbreite (Seiten, oben, unten)</b>	31.5mm, 31.5mm, 31.5mm
<b>Pixelabstand</b>	0.372mm
<b>Gehäusefarbe/art</b>	schwarz, matt

### 02 TOUCH

<b>Touchscreen Technologie</b>	bonded PCAP
<b>Berührungspunkte</b>	40
<b>Touch-Genauigkeit</b>	+/- 2.5mm
<b>Touch-Methode</b>	Stift, Finger, Handschuh (latex)
<b>Touch-Oberfläche</b>	USB
<b>Unterstützte Betriebssysteme</b>	Alle iiyama Monitore sind Plug & Play kompatibel mit Windows und Linux. Details zum unterstützten Betriebssystem für die Touch-Modelle finden Sie im Produkthandbuch im Downloadbereich.
<b>Touch durch Glas</b>	6mm
<b>Handballenerkennung</b>	ja

### 03 SCHNITTSTELLEN & ANSCHLÜSSE

<b>Digitaler Video Eingang</b>	HDMI x2 (2.0, max. 3840x2160 @60Hz) DisplayPort x1 (1.2, max. 3840x2160 @60Hz)
<b>Monitorsteuerungseingang</b>	RS-232c x1 (Get / Set Befehlsfunktion) RJ45 (LAN) x1 (Kontrolle und Internet)
<b>Audio Ausgang</b>	Mini Jack x1 Lautsprecher 2 x 10W

<b>HDCP</b>	2.2
<b>USB-Ports</b>	x2 (2.0 x2 (Type A))

## 04 FEATURES

<b>Integrierte Software</b>	Android 11 OS, iiSignage <sup>2</sup> , EShare, FailOver
<b>Hardware</b>	CPU: A73*4+A53*4, GPU: G52 MP8, RAM: 4GB, ROM: 32GB
<b>Extras</b>	Haltegriffe, Touch durch Glas
<b>Kiosk-Modus</b>	ja
<b>Max. Betriebszeit</b>	24/7
<b>Anti-Bildspeicherung</b>	ja
<b>Glasstärke</b>	4mm
<b>Glas Härtegrad</b>	7H
<b>60950 Ball Drop Test</b>	ja
<b>Wasser- und Staubschutz</b>	IP65 (frontseitig)
<b>Gehäuseart (Frontrahmen)</b>	Metal
<b>OSD-Tastensperre</b>	ja
<b>Fernbedienungsperre</b>	ja

## 05 ALLGEMEIN

<b>OSD Menü Sprachen</b>	EN, DE, FR, ES, IT, RU, CZ, NL, PL, SV, FI, DA, NB
<b>Bedientasten</b>	Ein-/Ausschaltaste
<b>Einstellbare Parameter</b>	Bild (Helligkeit, Kontrast, Schärfe, Rückseiten-Niveau, Farbton, Farbe, Rauschunterdrückung, Gamma-Auswahl, Blaulichtfilter, Farbtemperatur, Farbsteuerung, Overscan, Bild zurücksetzen), Bildschirm (Zoom-Modus, benutzerdefinierter Zoom, Bildschirm zurücksetzen), Audio (Balance, Höhen, Bass, Lautstärke, Audio-Ausgang (Line Out), max. Lautstärke, min. Lautstärke, Stummschaltung, Audio zurücksetzen, Audio-Ausgang-Synchronisation, Lautsprechereinstellung), Konfiguration 1 (Android Launcher, Einschaltzustand, Touch-Sperre, Touch-Modus, Mausmodus, Panel-Speicherung, RS232-Routing, Bootquelle, WOL, Konf. 1 zurücksetzen, Werkseinstellungen), Konfiguration 2 (OSD-Timeout, OSD H-Position, OSD V-Position, Systemrotation, Info OSD, Logo und Animation, Logo-Einstellung, Animationseinstellung, Monitor-ID, Monitorinfo, HDMI-Version, Konf. 2 zurücksetzen), Erweiterte Optionen (Kiosk-Modus, Seitenleiste, Bild bei keinem Signal, motorisierter Ständer, IR-Steuerung, Power-LED-Licht, Lüfter, Ausschalt-Timer, Zeitplan, HDMI mit einem Kabel, HDMI mit einem Kabel aus, Failover, Sprache, OSD-Transparenz, Stromsparen, Erweiterte Optionen zurücksetzen)
<b>Plug &amp; Play</b>	DDC2B

## 06 MECHANISCH

<b>Ausrichtung</b>	Querformat, Hochformat, Face-up
<b>VESA Norm</b>	400 x 400mm
<b>Mini-PC-Halterung</b>	VESA 100 x 100, NUC INTEL
<b>Betriebstemperaturbereich</b>	0°C - 40°C
<b>Temperaturbereich bei Lagerung</b>	- 20°C - 60°C

<b>MTBF (durchschnittliche Betriebsdauer zwischen zwei Ausfällen)</b>	50000 Stunden (ohne Hintergrundbeleuchtung)
---	---

## 07 ENTHALTENES ZUBEHÖR

<b>Kabel</b>	Netz (1.8m), USB (1.8m), HDMI (1.8m)
<b>Anleitungen</b>	Leitfaden zur Inbetriebnahme, Sicherheits-Hinweise
<b>Kabelabdeckung</b>	ja
<b>Fernbedienung</b>	ja (Batterien enthalten)

## 08 STROMVERWALTUNG

<b>Netzteil</b>	intern
<b>Stromversorgung</b>	AC 100 - 240V, 50/60Hz
<b>Leistungsaufnahme</b>	183W typisch, 0.5W Standby, 0.3W ausgeschaltet

## 09 LEISTUNG

<b>Vorschriften</b>	CB, CE, TÜV-Bauart, EAC, RoHS support, ErP, WEEE, REACH, UKCA, cTUVus
<b>Energieeffizienzklasse (Regulation (EU) 2017/1369)</b>	F
<b>REACH SVHC</b>	über 0.1% Blei enthalten

## 10 ABMESSUNGEN / GEWICHT

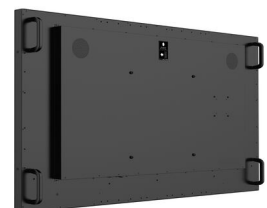
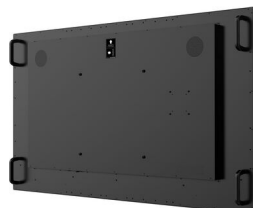
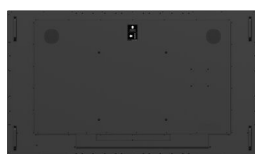
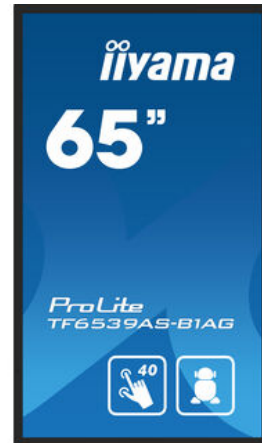
<b>Produktabmessungen B x H x T</b>	1495 x 870 x 66mm
<b>Verpackungsabmessungen B x H x T</b>	1650 x 1010 x 194mm
<b>Gewicht (ohne Verpackung)</b>	53.7kg
<b>Gewicht (inkl. Verpackung)</b>	65kg
<b>EAN code</b>	4948570123902

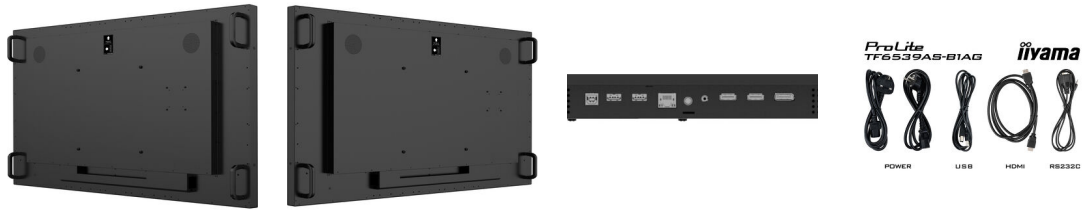
## 11 KOMPATIBLES ZUBEHÖR

<b>Halterungen / Standfüße / Adapter</b>	<a href="#">OMK4-2</a> , <a href="#">MD-WLIFT2031-W1</a> , <a href="#">MD-CAR2031-B1</a>
--	--

## 12 WEITERE INFORMATIONEN

<b>Produktreihe</b>	<a href="#">ProLite TF5039AS-B1AG</a> , <a href="#">ProLite TF4339AS-B1AG</a> , <a href="#">ProLite TF3239AS-B1AG</a> , <a href="#">ProLite TF5539AS-B1AG</a>
<b>Verwandte Produkte</b>	<a href="#">MD 052B2000</a> , <a href="#">MD-WM4040</a>





Alle Warenzeichen sind eingetragene Handelsmarken. Irrtum und Änderungen in den Spezifikationen vorbehalten. Alle LCD's erfüllen die ISO-9241-307:2008 Pixelfehlerklasse. © IYAMA CORPORATION. ALL RIGHTS RESERVED