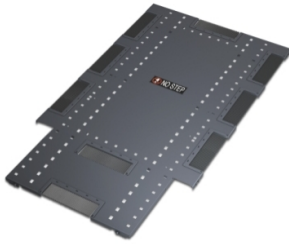


Produktdatenblatt

Spezifikationen



NetShelter SX 600 mm breit x 1200 mm tief, obere Abdeckung, schwarz

AR7211

EAN Code: 0731304249269

Übersicht

Ausführung Die obere Abdeckplatte der NetShelter SX-Gehäuse bietet komfortablen Kabelzugang und viel Flexibilität durch werkzeuglose Montage und Umbaumöglichkeiten.

Hauptmerkmale

Produkt- oder Komponententyp Dach

Geliefertes Zubehör Durchführungen
Installationsanleitung

Abmessungen

Farbe Schwarz

Höhe 16 mm

Breite 575 mm

Tiefe 908 mm

Produktgewicht 3,64 kg

Montagepräferenz No preference

Montagemodus Nicht Rack-montierbar

Beschriftung 18 Messgerät Dach

Verpackungseinheiten

VPE 1 Art PCE

Anzahl der Geräte pro Packung 1

VPE 1 Höhe 10,2 cm

VPE 1 Breite 101,6 cm

VPE 1 Länge 66 cm

Verpackungsgewicht (Lbs) 6,36 kg

Vertragliche Gewährleistung

Garantie (in Monaten) 24

Bruttopreisliste für Deutschland zuzüglich Zuschläge, Frachtkosten und Mehrwertsteuer, gültig ab dem 1. Januar 2024. Irrtum und Änderungen vorbehalten. Es gelten die AGBs der Schneider Electric GmbH.



Environmental Data

Schneider Electric hat sich zum Ziel gesetzt, den Net Zero-Status bis 2050 durch Lieferkettenpartnerschaften, Materialien mit geringerer Auswirkung und Kreislaufbildung über unsere laufende Kampagne "Use Better, Use Longer, Use Again" zu erreichen, um die Lebensdauer und Recyclingfähigkeit der Produkte zu verlängern.

[Erläuterung der Environmental Data](#) >

[Wie wir die Produktnachhaltigkeit bewerten](#) >

Umweltbilanz

Total lifecycle Carbon footprint	22 kg CO2 eq.
CO ₂ -Fußabdruck der Herstellungsphase [A1 bis A3]	21 kg CO2 eq.
CO ₂ -Fußabdruck der Distributionsphase [A4]	0.5 kg CO2 eq.
CO ₂ -Fußabdruck der Installationsphase [A5]	0 kg CO2 eq.
CO ₂ -Fußabdruck der Nutzungsphase [B2, B3, B4, B6]	0 kg CO2 eq.
CO ₂ -Fußabdruck der End-of-Life-Phase [C1 bis C4]	0.5 kg CO2 eq.
Umweltproduktdeklaration	Produktumweltprofil

Use Better

Materialien und Verpackung

Verpackung mit Recycling-Karton	Nein
Verpackung ohne Kunststoff	Nein
EU-RoHS-Richtlinie	Konform
REACH-Verordnung	Produkt beinhaltet besorgniserregende Stoffe (SVHC) nicht über dem Schwellwert

Use Longer

Verlängerung der Lebensdauer

Reparatur	Nein
-----------	------

Use Again

Reproduktion

Recyclingfähigkeitspotential in %	95
Circular Economy-Eignung	Keine besonderen Recycling-Verfahren erforderlich
Rücknahme	Ja
WEEE-Kennzeichnung	Das Produkt muss entsprechend bestimmter Hinweise auf Märkten der Europäischen Union entsorgt werden und darf nicht in Haushaltsabfälle gelangen.