

Advanced PFC Sinewave



FORTSCHRITTLICHE UND ZUVERLÄSSIGE PFC USV

Die Active PFC-kompatible USV mit schwenkbarem Farb-LCD-Panel bietet intuitive Informationen zur Stromversorgung



CyberPower Advanced PFC Sinewave Modelle mit einer Ausgangsversorgung in reiner Sinuswellenform sichern zuverlässig Workstations, Server und Netzwerkhardware, die konventionelle und auch Active Power Factor Correction (PFC)-Netzteile verwenden. Diese USV wurde mit der GreenPower UPS™-Technologie entwickelt, um die Betriebseffizienz zu verbessern und den Energieverbrauch zu minimieren, was zu erheblichen Energiekosteneinsparungen im Vergleich zu herkömmlichen USV-Systemen führt.

Die USV bietet eine automatische Spannungsregelung (AVR), um die Spannung für die angeschlossenen Geräte stabil zu halten. Das Produkt verfügt über einen Datenleitungsschutz mit Hochgeschwindigkeitsübertragung, um Kommunikationsgeräte vor Überspannungen/Spitzen zu schützen und Daten mit einer Geschwindigkeit von 1 Gbit/s zu übertragen. Über das schwenkbare Farb-LCD-Panel können Benutzer die wichtigsten Strom- und Batterieinformationen auf einen Blick überwachen. Mit der PowerPanel Power Management Software kann der Benutzer die Überwachung und Konfiguration in Echtzeit durchführen.

TYPISCHE ANWENDUNG

Zuhause	Unternehmen	Büro Server	NAS / Speichergeräte
Heimkino Systeme	Sicherheitssysteme	Computer	Telekommunikationsgeräte
Netzwerkgeräte	POS Systeme	Multimedia-Geräte	Video-Überwachungssysteme

Energiesparende Technologie

Die USV wurde mit der patentierten GreenPower UPS-Technologie konzipiert. Diese optimiert die Wirkungsweise des Elektronikkreises, steigert die USV-Effizienz und reduziert die interne Wärmeenergieerzeugung. Daraus resultiert ein geringerer Eigenenergieverbrauch, der zu Energiekosteneinsparungen gegenüber herkömmlichen USV-Modellen führt.



Active-PFC Kompatibel

Energiesparende Netzteile mit aktiver Leistungsfaktorkorrektur (PFC) erfordern eine reine Sinusquelle. Diese USV versorgt in Netz- und Batteriebetrieb mit einer reinen Sinuswelle, reduziert die Belastung der Netzteilkomponenten und sichert die Systemeffizienz moderner IT Systeme.

Automatische Spannungsregulierung (AVR)

Die USV verfügt über eine integrierte automatische Spannungsregelung (AVR) für eine stabilisierte und sichere Ausgangsspannungsversorgung ohne bei kleinen Spannungsschwankungen bereits auf die Batterie zurückzugreifen.



LCD-Farbdisplay

Das LCD-Farbdisplay verfügt über eine intuitive und grafische Benutzeroberfläche, mit der Benutzer das Stromversorgungssystem überwachen und Einstellungen problemlos konfigurieren können.



Kippbares LCD-Panel

Der LCD-Bildschirm kann für eine bessere Lesbarkeit nach oben gekippt werden, sodass Benutzer die Informationen besser als in einer Position erkennen können.

USB Ladeanschluss

Die USV ist mit einem integrierten Ladegerät zum Aufladen von elektronischen Geräte ausgestattet. Der USB-Ladeanschluss ist im Plug-and-Play-Design für schnelle und sofortige Verwendung.

Nur für ausgewählte Modelle



Ausgänge mit Überspannungsschutz

Die Filterelemente an den USV-Ausgängen sind so konzipiert, dass sie durch Blitz und Donner verursachte Überspannungen und Spitzen absorbieren und somit einen vollständigen Schutz für angeschlossene Geräte bieten.

Datenleitungsschutz für GB Ethernet

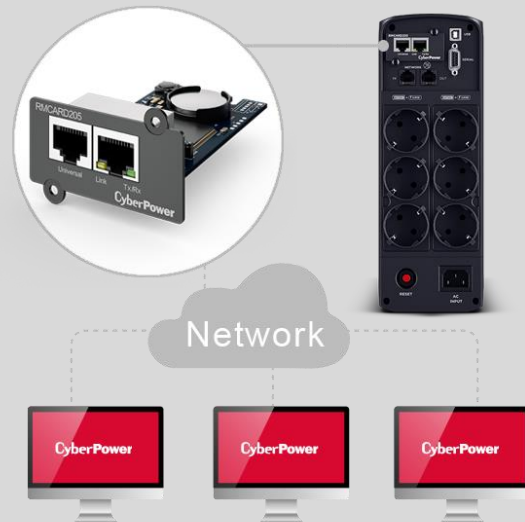
Die USV bietet Schutz auf Datenleitungen vor Spannungsspitzen und Überspannungen, gewährleistet gleichzeitig eine störungsfreie Datenübertragung ohne Einschränkung bei Übertragungsgeschwindigkeiten von bis zu 1 Gbit/s.



Fernverwaltung

Die Fernverwaltungsfunktion ermöglicht die Überwachung und Steuerung von Geräten über die Fernverwaltungskarte. Benutzer können auch Verwaltungsaufgaben wie geplante Herunterfahren und Neustarts ausführen.

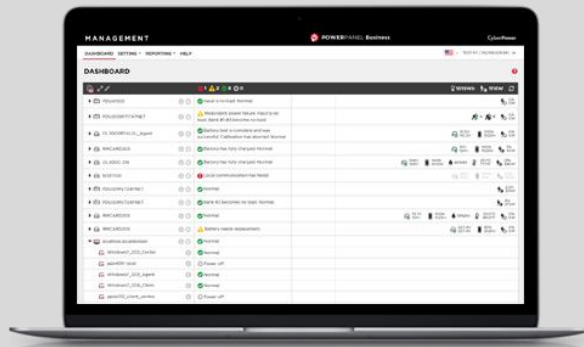
Optionale Funktion



PowerPanel Business Software

Die PowerPanel Software ermöglicht eine Energiemanagement und den unbeaufsichtigten Shutdown. Diese Software hat den VMware Ready™-Status und die zertifizierte Kompatibilität mit VMware ESXi. Ebenso kompatibel mit dem Citrix XenServer und Microsoft Hyper-V.

Empfohlene Software



PowerPanel Cloud Solution

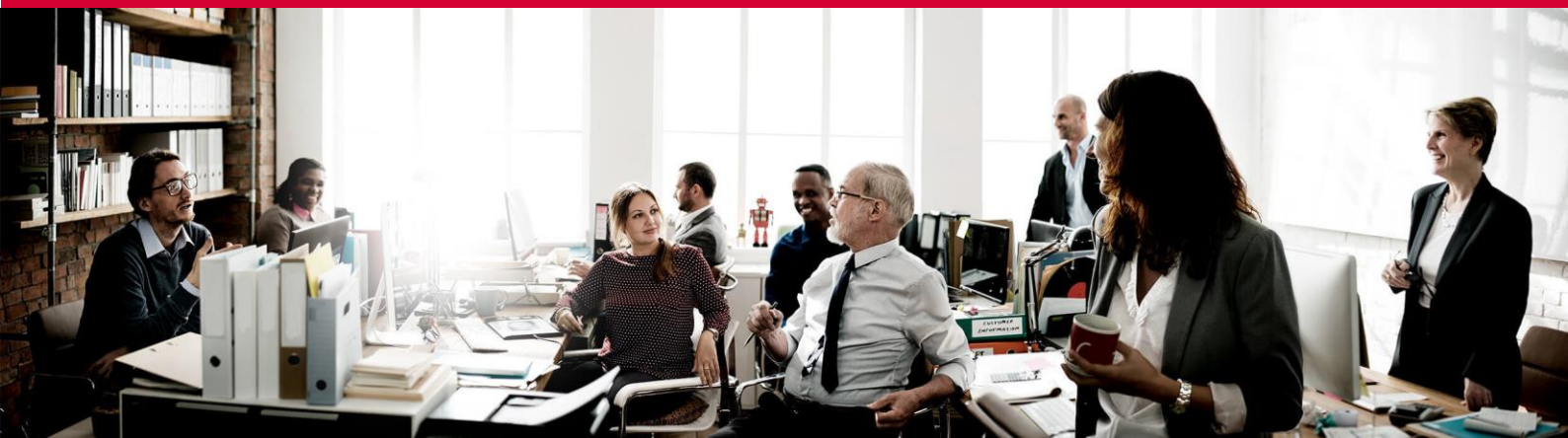
Die Lösung bietet eine bequeme Cloud-basierte Verwaltung, die es den Benutzern ermöglicht, jederzeit und von überall aus über ein sicheres Webportal oder eine mobile App auf die USV-Systeme zuzugreifen und diese zu überwachen.

Kostenlose Testversion verfügbar



Modelle	CP1200EIPFCLCD	CP1350EPFCLCD	CP1600EPFCLCD
Allgemein			
USV Topologie	Line-interaktive		
Energiesparende Technologie	GreenPower UPS™ Bypass Technologie		
Active PFC Kompatibilität	Ja		
Eingang			
Nominale Eingangsspannung (Vac)	220, 230, 240		
Eingangsspannungsbereich (Vac)	169 - 271		
Eingangsfrequenz (Hz)	50 ± 3, 60 ± 3		
Eingangsfrequenzerfassung	Auto-Erfassung		
Nenneingangstrom (A)	10		
Eingangssteckertyp	IEC C14		
Ausgang			
Leistung (VA)	1200	1350	1600
Leistung (Watt)	720	810	1000
Wellenform Batteriebetrieb	Reine Sinuswelle		
Ausgangsspannung (Vac)	230 ±5% (Unter einer Testlast von <60%. Wenn die Last >60% beträgt, kann der Ausgangsspannungsbereich >5% betragen.)		
Frequenz Batteriebetrieb (Hz)	50 ± 1%, 60 ± 1%		
Automatische Spannungsregulierung (AVR)	Single-Boost		
Überlastschutz	Interne Strombegrenzung		
Ausgang - Gesamt	6		
Ausgänge	IEC C13 x 4, Schuko x 2	Schuko x 6	
Ausgang- Batterie Backup & Überspannungsschutz	6		
USB-Ladeanschluss	-	USB-A x 1, USB-C x 1	
USB Ladeleistung Gesamt	-	5 V/ 4 A Max	30 W
USB-A Ladeanschluss	-	5 V/ 2.4 A Max	
USB-C Ladeanschluss	-	5 V/ 2.4 A Max	5 V/ 2.5 A Max, 9 V/ 2 A Max, 15 V/ 2 A Max
Typische Umschaltzeit (ms)	8 (Max. 12ms bei normaler Empfindlichkeit)		
Batterie			
Laufzeit bei halber Belastung (min)	11.4	9.6	9.7
Laufzeit bei voller Belastung (min)	3.1	2.1	2.6
Typische Aufladezeit (Stunden)	8 (Aufladung bis 90% nach kompletter Entladung)		
Vom Benutzer austauschbar	Ja		
Typ Batterie	wartungsfrei Blei-Gel		
Ersatzbatteriesatz RBP	RBP0146		RBP0142
Ersatzbatterie RBP Anzahl (Stck)	1		
Filter & Überspannungsschutz			
Überspannung Schutz (Joules)	405		
Netzwerkschutz RJ45	1-Ein 1-Aus		
Management & Kommunikation			
LCD-Anzeige	Ja		
LCD Version	Farbe LCD		
LED-Anzeigen	Betrieb Status		
HID-kompatibler USB-Anschluss	1		
Serieller Anschluss	Schaltkontakt		
Akustische Alarmer	Batteriebetrieb, Niedriger Batteriestatus, Überlast, USV Fehler		
Management Software	PowerPanel Business 4 (Empfohlen)		
SNMP / HTTP-Fernüberwachung	Ja - mit optionaler RMCARD205		
Physisch			
Gehäuseform	Tower		
Physische Größe - USV Einheit			
Abmessung (BxHxT) (mm.)	100 x 280 x 355		
Gewicht (kg.)	10		11
Umgebung			
Betriebstemperatur (°C)	0 - 40		
Relative Betriebsfeuchtigkeit (nicht kondensierend) (%)	0 - 95		
Online Thermische Verluste (BTU/std)	17	19	24
Zertifizierungen			
Zertifizierungen	CE		
RoHS	Ja		

CyberPower



ÜBER UNS

Seit 1997 stehen wir für technische Exzellenz und höchste Qualitätsmaßstäbe bei Stromschutzlösungen und Zubehör. Als börsennotiertes Unternehmen mit mehr als 30 Millionen verkaufter Systeme, über 100 Patenten, bieten wir einzigartige Lösungen mit umfangreichen Funktionen und intelligentem Innenleben zur unterbrechungsfreien Stromversorgung von IT-Infrastrukturen, Servern, Telefonanlagen, Sicherheits-/ Videoüberwachung bis zu industriellen Anwendungen.

CyberPower und das CyberPower-Logo sind Marken von Cyber Power Systems, Inc. und/oder angeschlossenen Unternehmen, die in vielen Ländern und Regionen eingetragen sind. Alle anderen Marken sind das Eigentum der jeweiligen Inhaber.

Erfahren Sie mehr über uns und unsere Produkte unter:
www.cyberpower.com